



湖南藝術職業學院
HUNAN VOCATIONAL COLLEGE OF ART

文化市場經營管理專業迎檢材料

3. 教學設施

3.1 校內實習實訓基地

2021 年 10 月

目 录

- 一、校内专业实习实训条件情况汇总表
- 二、校内实习实训项目开出情况统计表
- 三、活动策划实训室佐证材料
- 四、基础课程实训室佐证材料
- 五、声乐实训室佐证材料
- 六、实验剧场佐证材料
- 七、数字多媒体实训室佐证材料
- 八、形体实训室佐证材料
- 九、虚拟演播实训室佐证材料
- 十、生均教学仪器设备值统计表

一、文化市场经营管理专业校内实习实训情况汇总表

实训教学类别	实训场所名称	实训条件	实训场所情况			实训课程
			面积 m ²	数量	工位 数	
专业基础技能实训室	基础实训室 (崇艺楼 302)	多媒体设备、桌椅	100	1	60	公关与危机处理、文化管理学、文化经纪实务、文化市场营销
	数字多媒体实训室 (臻艺楼 413)	多媒体设备、电脑 40 台、桌椅	100	1	40	多媒体艺术、色彩构成、视听语言
	虚拟演播实训室 (臻艺楼 1106)	一体中控台、虚拟绿幕、主播台、椅	140	1	40	普通话与口语交际、商务谈判、演艺活动策划与管理
	形体实训室 (崇艺楼 512)	多媒体设备、墙面镜、地胶、把杆	160	1	40	形体、舞蹈
	声乐实训室 (臻艺楼 205)	钢琴、多媒体设备、音响、话筒、地胶、墙面镜	100	1	25	舞台艺术基础
专业核心技能实训室	活动策划实训室 (臻艺楼 509)	多媒体设备、桌椅、文件柜、打印机、展示墙	100	1	50	演艺活动策划与管理、文化传播学、文化市场营销、艺术策划与文案写作、新媒体运营
	实验剧场	音响设备、灯光设备、视频设备、摄影设备等	3000	1	500	舞台管理、演艺活动策划与管理、综合实训

注：学院教学楼近期进行了重新编号。臻艺楼 413 变更为 412，臻艺楼 205 变更为 202，臻艺楼 509 变更为 507。

二、校内实习实训项目开出情况统计表

课程名称	开设学期	开设班级	课程类别	实训项目	课时	开设地点
演艺活动策划与管理	第二、三学期	19文经	课内实训	项目一 基础策划方案写作	8	活动策划实训室
			单项实训 课内实训	项目二 校内调研、调研报告撰写、调研成果汇报	10	活动策划实训室
			课内实训	项目三 主题策划、演艺活动策划整体结构搭建、汇报训练	12	活动策划实训室
			课内实训	项目四 行业案例现场教学 学习	4	活动策划实训室
			课内实训	项目五 情景演练电影首映礼现场执行	8	活动策划实训室
			综合实训	项目六 演艺活动创意汇报、模拟提案现场	4	活动策划实训室
			单项实训	项目七 演出活动现场观摩学习	4	实验剧院
			课上训练	项目八 营销头脑风暴、方案撰写	4	活动策划实训室
			课上训练	项目九 制定演唱会的赞助回执表、拟定赞助协议	4	活动策划实训室
			单项训练 课上训练	项目十 演艺活动安全演练 危机应急方案制定	4	实验剧院

			单项实训	项目十一 演出活动现场观摩 学习	4	实验剧院
文化传播学	第二学期	18 、 19 文 经	课上训练	项目一 案例观看、讨论、 分析：以《中餐厅 3》为探讨文化和传 播的关系	4	基础课程实训 室
			课上训练	项目二 课堂微论坛：探讨 符号编码解码的过 程，以《乘风破浪 的姐姐》为例	4	基础课程实训 室
			课上训练	项目三 课堂辩论：探讨把 关人在传播中的作 用，以《上新了故 宫》为例	4	基础课程实训 室
			课上训练	项目四 翻转课堂：影视文 化传播方式分析	2	基础课程实训 室
			课上训练	项目五 翻转课堂：网剧传 播的基本特征和传 播方式	2	基础课程实训 室
			课上训练	项目六 翻转课堂： 网络游戏传播的基 本特征和传播方式	2	基础课程实训 室
			综合实训	项目七： 现场教学：传统文 化的创新传播	4	长沙雨花区非 遗馆
			公关与危机处理	第三学期	18 、 19 文 经	课上训练
课上训练	项目二 软文写作训练	4				活动策划实训 室
课上训练	项目三 公关广告文案写作 训练	4				活动策划实训 室
课上训练	项目四 新闻发布会现场执 行	8				活动策划实训 室
课上训练	项目五 公关新闻稿的写作 训练	4				活动策划实训 室
技能	第五	18 文	课上训练	项目一 基础知识测试训练	4	基础课程实训 室

考核	学期	经	课上训练	项目二 文化解说 训练	12	基础课程实训室
			课上训练	项目三 策划文案写作训练	6	基础课程实训室
			综合训练	项目四 综合模拟抽查训练	6	基础课程实训室
大型活动策划与管理	第二学期	18文经	课内实训	项目一 基础策划方案写作	8	活动策划实训室
			课内实训	项目二 调研报告撰写及汇报	8	活动策划实训室
			课内实训	项目三 活动策划文案撰写	8	活动策划实训室
			单项实训	项目四 活动现场观摩学习	4	实验剧场
			课内实训	项目五 情景演练、风险应对训练	4	活动策划实训室
			综合实训	项目六 活动策划撰写汇报、模拟提案现场	8	活动策划实训室
公共文化服务概论	第二学期	18文经	课上实训	项目一 翻转课堂:弱势群体文化基本文化保障(农民工篇)	2	基础课程实训室
			课上实训	项目二 翻转课堂:弱势群体文化基本文化保障(未成年人篇)	2	基础课程实训室
			课上实训	项目三 翻转课堂:弱势群体文化基本文化保障(残疾人篇)	2	基础课程实训室
			课上实训	项目四 翻转课堂:弱势群体文化基本文化保障(老年人篇)	2	基础课程实训室
			课上实训	项目五 社区/乡镇公共文化服务发展情况实地调研及汇报	8	基础课程实训室
群众文化工作实务	第二学期	18文经	课上实训	项目一 案例:长沙县文化活动开展视频、报告学习与讨论	3	活动策划实训室
			课上实训	项目二 案例学习:走在前列的杭州市公共文	2	活动策划实训室

				化服务体系—瞄准老百姓的“胃口”步入个性化服务时代		
			课上实训	项目三 翻转课堂： 城市文化发展情况 (常德市)	4	活动策划实训室
			课上实训	项目四 翻转课堂： 社区文化发展情况 (星沙泉塘街道)	4	活动策划实训室
			课上实训	项目五 翻转课堂： 农村群众文化开展情况 (湘潭清水塘村)	4	活动策划实训室
			综合实训	项目六 现场参加群众文化活动	4	走马楼社区
			课上实训	项目七 群众文化活动策划训练	4	活动策划实训室
计算机 图像处理	第三 学期	18级文 化市场 与经营	课内实训	项目一 图片处理的基础应用 1、ps 软件的入门，软件的、认识选取与图层概念。 2、运用 ps 的修补工具与仿制图章工具 3、选区编辑处理。 4、素材合成	4	数字多媒体实训室
				项目二 图像色彩调整的基础应用 1、图像快速调色处理 2、人像处理，图像修复实操 3、图像的艺术化处理实操	4	
				项目三 文字与色彩工具编辑 1、文字编辑工具实操 2、色彩编辑工具实	2	

				操		
				项目四 专题训练 1、古镇海报专题制作实操 2、古镇衍生品专题制作实操 3、文创产品绘制实操（以日历为例） 4、文创产品绘制实操（以手机壳为例） 5、产品海报制作实操 6、节日海报制作实操 7、创意图像制作实操	6	
色彩构成	第二学期	19 文化市场与经营	课内实训	项目一 24 色相环练习	2	线上
				项目二 色彩空间混合实训	2	
				项目三 色彩对比构成色稿实训	2	
				项目四 色彩调和原则与方法创意方案实训	2	
多媒体艺术	第三学期	19 文化市场与经营	课内实训	项目一 PPT 基础操作编辑 1、幻灯片文本编辑训练 2、幻灯片图像编辑训练 3、幻灯片形状与表格的美化应用 4、幻灯片动画与视听功能使用	16	数字多媒体实训室
				项目二 PPT 设计的艺术- PPT 制作核心能力 1、PPT 设计思路： 主题、效果、字体 2、版式设计原则 一：版心与对齐 3、版式设计原则 二：对比与和谐 4、版式设计原则	12	

				三：重复与统一 5、版式设计原则 四：亲密与层级		
				项目三 Photoshop 的基本操作应用 1、PS 工作界面与软件原理的认识 2、PS 仿制图章与修补工具使用 3、选区工具的使用 4、图像调色与合成 5、文字与色彩工具编辑	16	
				项目四 配套 Photoshop 使用的 PPT 专题应用制作 1、专题应用—大型演艺活动策划 PPT 制作 2、专题应用—企业文化培训 PPT 制作 3、专题应用—影视项目 PPT 制作	6	
普通话与口语交际	第一学期	18 文经	课内实训	项目一 科学用气发声的方法训练	2	基础课程实训室
			课内实训	项目二 普通话语音系统训练	8	基础课程实训室
			课内实训	项目三：作品朗读训练	6	基础课程实训室
			综合实训	项目四：命题说话训练	4	基础课程实训室
普通话与口语交际	第二学期	18 文经	课内实训	项目五：口语交际基本技巧模块之魅力口才训练	4	基础课程实训室
			课内实训	项目六：口语交际基本技巧模块之什么是演讲	4	基础课程实训室
			综合实训	项目七：口语交际基本应用模块训	10	基础课程实训室
			综合实训	项目八：口语交际行业应用（拓展模块）	8	基础课程实训室
第一学期	18 文经	课内实训	声乐基础知识	12	声乐教室	
		课内实训	剧目《听妈妈的话》	12	声乐教室	

声乐	第二学期	18 文经	课内实训	作品演唱与处理	6	声乐教室	
			课内实训	合唱基础双声部剧目《山楂树》	12	声乐教室	
			课内实训	歌曲《平凡之路》教学	12	声乐教室	
			课内实训	歌曲《半个月亮爬上来》教学	12	声乐教室	
	第三学期	18 文经	课内实训	歌曲《蜗牛》教学	12	声乐教室	
			课内实训	歌曲《乘着歌声的翅膀》教学	12	声乐教室	
			课内实训	歌曲《可惜不是你》教学	12	声乐教室	
	第一学期	19 文经	课内实训	声乐基础知识	12	声乐教室	
			课内实训	剧目《听妈妈的话》	12	声乐教室	
			课内实训	作品演唱与处理	6	声乐教室	
	第四学期	18 文经	课内实训	欣赏音乐剧《蝶》教学	12	线上	
			课内实训	气息保持训练	12	线上	
			课内实训	歌唱语言咬字	12	线上	
		第二学期	19 文经	课内实训	欣赏音乐剧《蝶》教学	12	线上
				课内实训	歌曲《可惜不是你》教学	12	线上
课内实训				歌曲《蜗牛》教学	12	线上	
形体	第一学期	18 文经	课内实训	项目一 芭蕾舞地面部分 1. 勾绷脚组合 2. 吸伸腿组合 3. 地面踢腿组合	12	形体实训室	
		18 文经	课内实训	项目二 芭蕾舞把杆部分 1. 一位擦地组合 2. 蹲组合	10	形体实训室	
		18 文经	课内实训	项目三 芭蕾舞中间部分 1、手位组合 2、脚位组合	8	形体实训室	
形体	第二学期	18 文经	课内实训	项目四 中国舞基训组合 1、手位组合 2、中国舞擦地组合 3、中国舞蹲组合	12	线上	
		18 文经		项目五 中国舞身韵组合 1、：中国舞身韵提沉组合 2、中国舞身韵冲靠		线上	

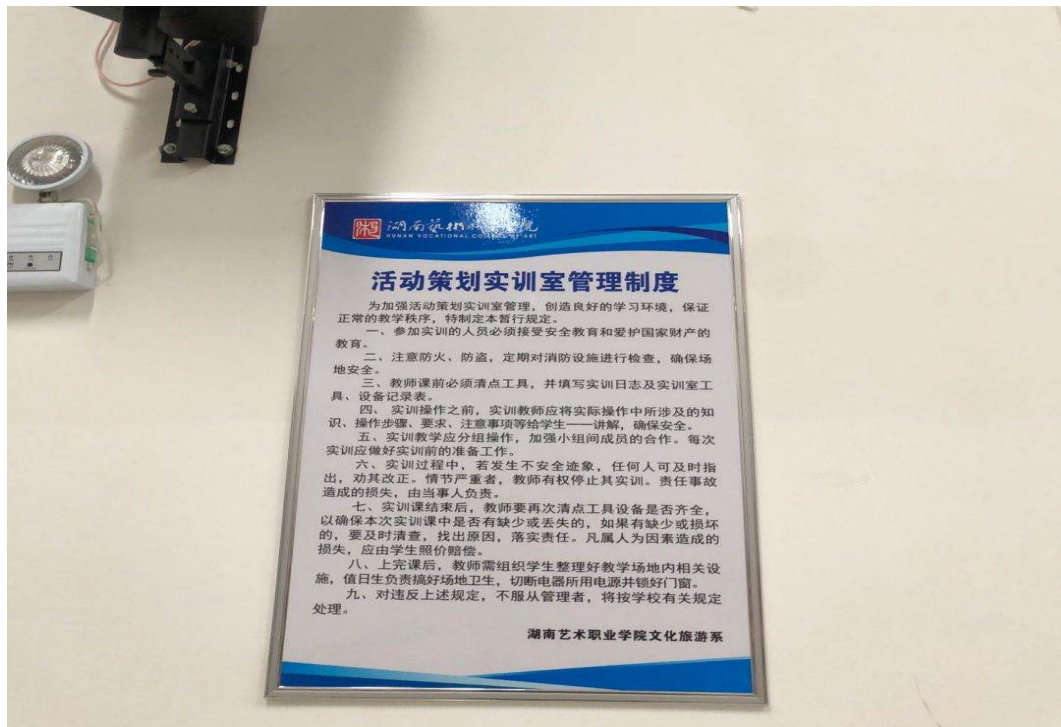
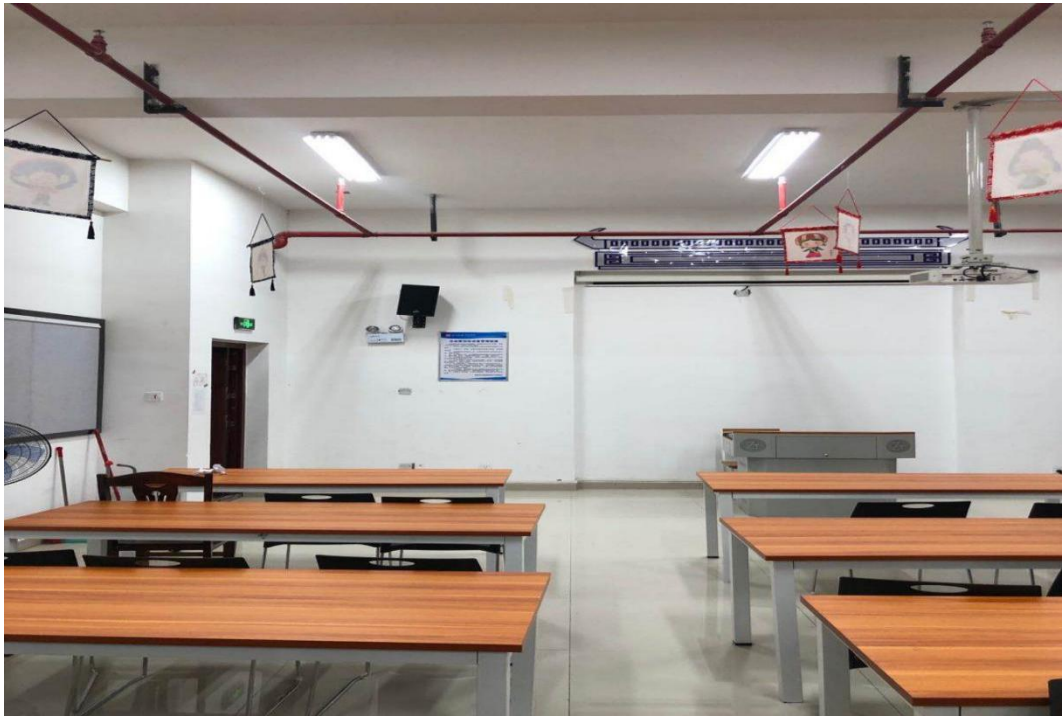
			课内实训	与旁移组合 3、中国舞身韵含腆仰组合 4、中国舞舞姿组合	24	
舞台艺术基础	第五学期	18文经	课内实训	项目一 中外音乐作品赏析	4	声乐教室
			课内实训	项目二 中国戏曲作品赏析	4	声乐教室
文化产业政策法规	第三学期	18文经	课内实训	项目一： 模拟情景（法庭）	2	活动策划实训室
				项目二： 模拟情景（法庭）	2	活动策划实训室
				项目三： 案例分析及讨论	8	活动策划实训室
舞台管理	第三学期	19文经	单向实训	实训项目一： 现场观摩学习（舞台平面图、舞台立体图、舞台灯位图、排练场平面图、演员出场表、剧场公布栏、演出程序制作）	8	实验剧场
				实训项目二： 现场观摩学习（临时大、小道具表、服装表、音响效果等工具表的制作）	6	实验剧场
				实训项目三： 现场观摩学习（制作排练计划、日程表、制作实践表、排练记录等）	4	实验剧场
				实训项目四： 现场观摩学习（演出项目的运行与管理）	4	实验剧场
文化经纪实务	第四学期	18文经	课内实训	情景演练：文化经济活动构成的的演练	4	活动策划实训室
				情景演练：文化经纪合同订立的情景演练	4	活动策划实训室
				情景演练及文化经	2	活动策划实训

				纪管理风险应对训练		室
商务谈判	第三学期	18 文经	课内实训	谈判者心理素质测试	2	基础课程实训室
			课内实训	情报收集及制定谈判预案	2	基础课程实训室
			课内实训	制定商务谈判计划	4	基础课程实训室
			课内实训	商务谈判的开局	4	基础课程实训室
			课内实训	了解谈判对手, 建立洽谈气氛	4	基础课程实训室
新媒体运营	第五学期	18 文经	课内实训	项目一 建立选题库	10	活动策划实训室
			课内实训	项目二 微信个人号运营	4	活动策划实训室
			课内实训	项目三 微信公众号运营	10	活动策划实训室
			课内实训	项目四 H5 交互策划	8	活动策划实训室
			课内实训	项目五 微博运营	10	活动策划实训室
			课内实训	项目六 社群运营	8	活动策划实训室
艺术策划与文案写作	第四学期	18 文经	课外实训	演艺策划	10	活动策划实训室
			课内实训	美展策划	10	活动策划实训室
			课内实训	影视剧策划	10	活动策划实训室
			课内实训	畅销书策划	10	活动策划实训室
			课内实训	动漫策划	8	活动策划实训室
			课内实训	网游策划	8	活动策划实训室
			综合实训	大型艺术活动策划	10	活动策划实训室
文化市场营销	第五学期	18 文经	课内实训	定价策略	6	基础课程实训室
			课内实训	整合促销策略	6	基础课程实训室
			综合实训	文化市场营销知识 综合应用	10	基础课程实训室
视听语言	第五学期	18 文经	课内实训	光的造型效果	6	数字多媒体实训室
			课内实训	声画关系	6	数字多媒体实训室

			课内实训	分镜头设计	8	数字多媒体实训室
演艺活动策划管理综合实训	第五学期	18 文经	综合实训	项目一 前期活动 宣传推广	8	实验剧场
			综合实训	项目二 中期活动 现场执行	28	实验剧场
			综合实训	项目三 后期活动 总结	8	实验剧场

三、活动策划实训室佐证材料

活动策划实训室管理制度



活动策划实训室设备情况



活动策划实训室固定资产清查明细表

部门: 文化旅游系			使用教室: 臻艺楼507				填表人: 王聪					
序号	资产名称	资产编号	数量	台	单价	总值	品牌	型号/规格	购置时间	存放地点	使用/保管人	现状 (在用/闲置)
1	铁文件柜	2018668400	1	个	800	800				臻艺509	鲁筱杰	在用
2	投影	无	1	套	2000	2000				臻艺509	鲁筱杰	在用
3	六边桌	无	4	张	500	2000		定制款	2018年	臻艺509	鲁筱杰	在用
4	储物柜	无	2	个	1000	2000		定制款	2018年	臻艺509	鲁筱杰	在用
5	展示柜	无	1	个	1000	1000		定制款	2018年	臻艺509	鲁筱杰	在用
6	课桌	036500/201803	25	张	300	7500		70*160	2018年	臻艺509	鲁筱杰	在用
7	电风扇		1	台	200	200	奥克斯			臻艺509	鲁筱杰	在用
8	椅子		50	把	100	5000				臻艺509	鲁筱杰	在用
9	台式电脑	2012168006	1	台	3500	3500	dell		2018年	臻艺509	鲁筱杰	在用
10	彩色打印机	2012167006	1	台	1850	1850	HP	彩色激光	2018年	臻艺509	鲁筱杰	在用
11	展示墙		1	面	1000	1000			2018年	臻艺509	鲁筱杰	在用
12	空调		1		5000	5000						
合计						26850						

校内实训室使用记录

臻艺楼509

学年

学期

序号	使用时间 (日期、节次)	实训课程	实训内容	上课班级	实训 人数	设备情况	指导老师 签字	备注
1	19.3.6 1.2节	大型活动策划	第1章 大型活动概述(上)	18文经	30	良好	鲁筱杰	
2	19.3.13 1.2节	大型活动策划	第1章 大型活动概述(下)	18文经	30	良好	鲁筱杰	
3	19.3.20 1.2节	大型活动策划	第2章 活动产业	18文经	30	良好	鲁筱杰	
4	19.3.27 1.2节	大型活动策划	第3章 活动市场调研	18文经	30	良好	鲁筱杰	
5	19.4.3 1.2节	大型活动策划	第3章 活动市场调研	18文经	30	良好	鲁筱杰	
6	19.4.10 1.2节	大型活动策划	第4章 大型活动策划(上)	18文经	30	良好	鲁筱杰	
7	19.4.17 1.2节	大型活动策划	第4章 大型活动策划(下)	18文经	30	良好	鲁筱杰	
8	19.4.24 1.2节	大型活动策划	第5章 大型活动的执行与评估	18文经	30	良好	鲁筱杰	
9	19.5.8 1.2节	大型活动策划	第6章 活动营销	18文经	30	良好	鲁筱杰	
10	19.5.15 1.2节	大型活动策划	第6章 活动营销	18文经	30	良好	鲁筱杰	

校内实训室使用记录

臻光楼 509

学年

学期

序号	使用时间 (日期、节次)	实训课程	实训内容	上课班级	实训 人数	设备情况	指导老师 签字	备注
11	19.5.20 1.2节	大型活动策划	第7章 活动赞助(上)	18文经	30	良好	鲁筱杰	
12	19.5.29 1.2节	大型活动策划	第7章 活动赞助(下)	18文经	30	良好	鲁筱杰	
13	19.6.5 1.2节	大型活动策划	第8章 大型活动风险管理	18文经	30	良好	鲁筱杰	
14	19.6.12 1.2节	大型活动策划	第9章 活动配套管理	18文经	30	良好	鲁筱杰	
15	19.6.19 1.2节	大型活动策划	第9章 活动配套管理	18文经	30	良好	鲁筱杰	
16	19.6.26 1.2节	大型活动策划	第10章 大型活动后勤保障	18文经	30	良好	鲁筱杰	
17	19.7.3 1.2节	大型活动策划	随堂训练	18文经	30	良好	鲁筱杰	
18	19.7.10 1.2节	大型活动策划	随堂考试	18文经	30	良好	鲁筱杰	

校内实训室使用记录

2021 学年 第 学期

序号	使用时间 (日期、节次)	实训课程	实训内容	(A组) 上课班级	实训 人数	设备情况	指导老师 签字	备注
1	3月3日 1、2节	演艺活动策划与管理	前期准备	19文经	27	正常使用	鲁筱杰	
2	3.10	演艺活动策划与管理	流程控制	19文经	27	正常使用	鲁筱杰	
3	3.17	演艺活动策划与管理	人员控制	19文经	27	正常	鲁筱杰	
4	3.24	演艺活动策划与管理	现场节奏控制	19文经	27	正常	鲁筱杰	
5	3.31	演艺活动策划与管理	危机与风险管理	19文经	27	正常	鲁筱杰	
6	4.07	演艺活动策划与管理	危机与风险管理	19文经	27	正常使用	鲁筱杰	
7	4.14	演艺活动策划与管理	危机管理计划	19文经	27	正常使用	鲁筱杰	
8	4.21	演艺活动策划与管理	常规风险应对	19文经	27	正常使用	鲁筱杰	
9	4.28	演艺活动策划与管理	志愿者培训	19文经	27	正常使用	鲁筱杰	
10	5.12	演艺活动策划与管理	志愿者培训	19文经	27	正常使用	鲁筱杰	

活动策划实训室课堂掠影



四、基础课程实训室佐证材料

基础课程实训室管理制度



基础课程实训室固定资产清查明细表

部门：文化旅游系		使用教室：崇艺楼302					填表人：王聪					
序号	资产名称	资产编号	数量	台	单价	总值	品牌	型号/规格	购置时间	存放地点	使用/保管人	现状 (在用/闲)
1	铁文件柜	2018668400	2	个	800	1600			2018年	崇艺楼302	鲁筱杰	在用
2	投影	无	1	套	4100	4100			2018年	崇艺楼302	鲁筱杰	在用
3	音响一套	无	1	套	2000	2000		科曼	2018年	崇艺楼302	鲁筱杰	在用
4	课桌	3034400-201803	30	张	300	9000		定制款	2018年	崇艺楼302	鲁筱杰	在用
5	展示柜	无	1	个	1000	1000		定制款	2018年	崇艺楼302	鲁筱杰	在用
6	电风扇		1	台	212	212	奥克斯		2018年	崇艺楼302	鲁筱杰	在用
7	椅子		30	把	100	3000			2018年	崇艺楼302	鲁筱杰	在用
8	台式电脑	2012168006	1	台	3500	3500	dell		2018年	崇艺楼302	鲁筱杰	在用
9	空调		1	台	5000	5000	格力		2019年	崇艺楼302	鲁筱杰	在用
合计						29412						

基础课程实训室设备情况



校内实训室使用记录

崇文楼 302

2019 学年 秋 学期

序号	使用时间 (日期、节次)	实训课程	实训内容	上课班级	实训 人数	设备情况	指导老师 签字	备注
1	10. 11	普通话语音	语音 把握说	19文经	55	良好	陈诗欣	
2	10. 18	同上	韵母把握说	19文经	55	良好	陈诗欣	
3	10. 25	普通话语音	缺前音后音 音节	19文经	55	良好	陈诗欣	
4	11. 1	普通话语音	台报音 发音	19文经	55	良好	陈诗欣	
5	11. 8	普通话语音	韵母把握说	19文经	55	良好	陈诗欣	
6	11. 15	普通话语音	单韵母发音	19文经	55	良好	陈诗欣	
7	11. 22	普通话语音	复韵母发音	19文经	55	良好	陈诗欣	
8	11. 29	普通话语音	复韵母发音	19文经	55	良好	陈诗欣	
9	12. 6	普通话语音	声调把握说	19文经	55	良好	陈诗欣	
10	12. 13	普通话语音	发音要领	19文经	55	良好	陈诗欣	

校内实训室使用记录

2020 学年 秋 学期

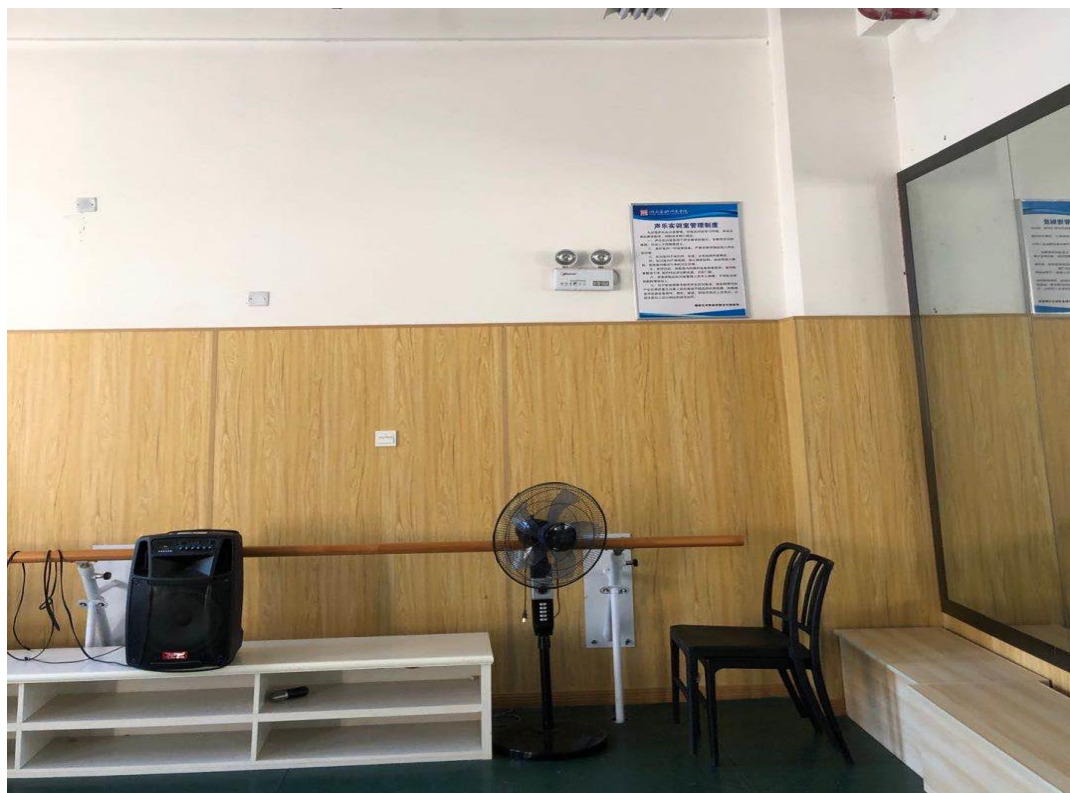
序号	使用时间 (日期、节次)	实训课程	实训内容	上课班级	实训 人数	设备情况	指导老师 签字	备注
	10.11	普通话语音	声母地类说	20文经	59	良好	刘萍	
	10.18	普通话语音	声母地类说	20文经	59	良好	刘萍	
	10.25	普通话语音	声母音序音	20文经	59	良好	刘萍	
	11.1	普通话语音	声母音. 发音	20文经	59	良好	刘萍	
	11.8	普通话语音	韵母概述	20文经	59	良好	刘萍	
	11.15	普通话语音	单韵母发音	20文经	59	良好	刘萍	
	11.22	普通话语音	复韵母发音	20文经	59	良好	刘萍	
	11.29	普通话语音	变韵母发音	20文经	59	良好	刘萍	
	12.6	普通话语音	声调概述	20文经	59	良好	刘萍	
	12.13	普通话语音	发音要领	20文经	59	良好	刘萍	

基础课程实训室课堂掠影



五、声乐实训室佐证材料

声乐实训室管理制度



声乐实训室固定资产清查明细表

部门:	文化旅游系		使用教室:臻艺楼202				填表人: 王聪					
序号	资产名称	资产编号	数量	台	单价	总值	品牌	型号/规格	购置时间	存放地点	使用/保管人	现状 (在用/闲置)
1	枪式电容麦克风	2012155004	2	个	955	1910		JZW	2012年	臻艺205教室	马婷婷	在用
2	飞扬F613音响	无	1	个	2000	2000	飞扬			臻艺205教室	谢艺	在用
3	歌利亚ST-880无线话筒两套	无	1	个	2000	2000	歌利亚	ST-880		臻艺205教室	谢艺	在用
4	珠江钢琴	艺职院	1	个	5000	5000	珠江	台式钢琴		臻艺205教室	谢艺	在用
5	纽曼pk-900无线话筒	504300 201650	2	套	1800	3600	纽曼	pk-900	2016年	臻艺205教室	谢艺	在用
6	时尚双面凳D1026	无	6	条	200	1600		D1026		臻艺205教室	谢艺	在用
7	空调	无	1	台	7000	7000	格力			臻艺205教室	谢艺	在用
8	Dell电脑	2012168004	1	台	6950	6950	戴尔		2012年	臻艺205教室	谢艺	在用
合计						30060						

声乐实训室设备情况





校内实训室使用记录

录音楼 205

2018-2019学年 春季 学期

序号	使用时间 (日期、节次)	实训课程	实训内容	上课班级	实训 人数	设备情况	指导老师 签字	备注
11	19.5.10 1-2节	声乐	比半拍原声伴奏双声部清唱	18文经	30	良好	杨卓	
12	19.5.17 1-2节	声乐	剧目排练	18文经	30	良好	杨卓	
13	19.5.24 1-2节	声乐	组合歌曲实践	18文经	30	良好	杨卓	
14	19.5.31 1-2节	声乐	双声部歌曲演唱热身练习	18文经	30	良好	杨卓	
15	19.6.7 1-2节	声乐	确定考试内容 舞台调度排练	18文经	30	良好	杨卓	
16	19.6.14 1-2节	声乐	歌曲复习展示 舞台调度排练	18文经	30	良好	杨卓	
17	19.6.21 1-2节	声乐	剧目组合复习 期末剧目整体排练	18文经	30	良好	杨卓	
18	19.6.28 1-2节	声乐	期末考试	18文经	30	良好	杨卓	



校内实训室使用记录

孫艺梅 205

2019-2020 学年 秋季 学期

序号	使用时间 (日期、节次)	实训课程	实训内容	上课班级	实训 人数	设备情况	指导老师 签字	备注
21	19.12.16 1.2节	声乐	剧目练习	19文经	27	良好	杨卓	
22	19.12.16 3.4节	声乐	剧目练习	19文经	28	良好	杨卓	
23	19.12.23 1.2节	声乐	和声练习.练声曲练习	19文经	27	良好	杨卓	
24	19.12.23 3.4节	声乐	和声练习.练声曲练习	19文经	28	良好	杨卓	
25	19.12.30 1.2节	声乐	考试过剧目复习	19文经	27	良好	杨卓	
26	19.12.30 3.4节	声乐	考试过剧目复习	19文经	28	良好	杨卓	
27	²⁰ 19 1.7 1.2节	声乐	剧目排练期末组合排练	19文经	27	良好	杨卓	
28	20.1.7 3.4节	声乐	剧目排练期末组合排练	19文经	28	良好	杨卓	
29	20.1.13 1.2节	声乐	期末考试	19文经	27	良好	杨卓	
30	20.1.13 1.2节	声乐	期末考试	19文经	28	良好	杨卓	



扫描全能王 创建

校内实训室使用记录

臻艺楼 205

2019-2020学年 秋季 学期

序号	使用时间 (日期、节次)	实训课程	实训内容	上课班级	实训 人数	设备情况	指导老师 签字	备注
11	19.11.12. 1,2节	声乐	歌唱基础练习	19文经	27	良好	杨卓	
12	19.11.12. 3,4节	声乐	歌唱基础练习	19文经	28	良好	杨卓	
13	19.11.19. 1,2节	声乐	发声练习,音阶训练	19文经	27	良好	杨卓	
14	19.11.19. 3,4节	声乐	发声练习,音阶训练	19文经	28	良好	杨卓	
15	19.11.26. 1,2节	声乐	《听妈妈的话》排练	19文经	27	良好	杨卓	
16	19.11.26. 3,4节	声乐	《听妈妈的话》排练	19文经	28	良好	杨卓	
17	19.12.2. 1,2节	声乐	作业回课	19文经	27	良好	杨卓	
18	19.12.2. 3,4节	声乐	作业回课	19文经	28	良好	杨卓	
19	19.12.9. 1,2节	声乐	音程关系,跳音,音阶练习	19文经	27	良好	杨卓	
20	19.12.9. 3,4节	声乐	音程关系,跳音,音阶练习	19文经	28	良好	杨卓	



校内实训室使用记录

臻艺楼 205

2018-2019 学年 春季 学期

序号	使用时间 (日期、节次)	实训课程	实训内容	上课班级	实训 人数	设备情况	指导老师 签字	备注
1	19.3.1 1-2节	声乐	新学期教学安排和歌	18文经	30	良好	杨卓	
2	19.3.8 1-2节	声乐	《山楂树》双声部教唱	18文经	30	良好	杨卓	
3	19.3.15 1-2节	声乐	《山楂树》双声部合唱	18文经	30	良好	杨卓	
4	19.3.22 1-2节	声乐	《山楂树》剧目排练	18文经	30	良好	杨卓	
5	19.3.29 1-2节	声乐	自选歌曲检查	18文经	30	良好	杨卓	
6	19.4.5 1-2节	声乐	歌曲《平凡之路》双声部	18文经	30	良好	杨卓	
7	19.4.12 1-2节	声乐	《平凡之路》声部教唱	18文经	30	良好	杨卓	
8	19.4.19 1-2节	声乐	独唱、小组唱歌曲检查	18文经	30	良好	杨卓	
9	19.4.26 1-2节	声乐	剧目排练	18文经	30	良好	杨卓	
10	19.5.3 1-2节	声乐	发声训练、《平凡之路》排练	18文经	30	良好	杨卓	



校内实训室使用记录

臻艺楼 205

2019-2020 学年 秋季学期

序号	使用时间 (日期、节次)	实训课程	实训内容	上课班级	实训 人数	设备情况	指导老师 签字	备注
1	19.10.8 1.2节	声乐	声乐基础学习一	19文经	27	良好	杨卓	
2	19.10.8 3.4节	声乐	声乐基础学习一	19文经	28	良好	杨卓	
3	19.10.15 1.2节	声乐	声乐基础学习二	19文经	27	良好	杨卓	
4	19.10.15 3.4节	声乐	声乐基础学习二	19文经	28	良好	杨卓	
5	19.10.22 1.2节	声乐	声乐基础学习三	19文经	27	良好	杨卓	
6	19.10.22 3.4节	声乐	声乐基础学习三	19文经	28	良好	杨卓	
7	19.10.29 1.2节	声乐	声乐基础学习四	19文经	27	良好	杨卓	
8	19.10.29 3.4节	声乐	声乐基础学习四	19文经	28	良好	杨卓	
9	19.11.5 1.2节	声乐	高阶训练	19文经	27	良好	杨卓	
10	19.11.5 3.4节	声乐	高阶训练	19文经	28	良好	杨卓	



扫描全能王 创建

校内实训室使用记录

张岩 205

2018-2019 学年 秋季 学期

序号	使用时间 (日期、节次)	实训课程	实训内容	上课班级	实训 人数	设备情况	指导老师 签字	备注
11	18.12.24 3-4节	声乐	剧目练习	18文经	30	良好	杨卓	
12	18.12.31 3-4节	声乐	和声练习, 练声曲练习	18文经	30	良好	杨卓	
13	19.1.7 3-4节	声乐	考试剧目复习	18文经	30	良好	杨卓	
14	19.1.14 3-4节	声乐	剧目排练, 期末考试排练	18文经	30	良好	杨卓	
15	19.1.21 3-4节	声乐	期末考试	18文经	30	良好	杨卓	
16	19.1.28 3-4节	声乐	期末考试	18文经	30	良好	杨卓	



校内实训室使用记录

臻艺楼 205

2018-2019 学年 秋季 学期

序号	使用时间 (日期、节次)	实训课程	实训内容	上课班级	实训 人数	设备情况	指导老师 签字	备注
1	18.10.15 3.4节	声乐	声乐基础学习一编解符号	18文经	30	良好	杨卓	
2	18.10.22 3.4节	声乐	讲解歌唱的问题	18文经	30	良好	杨卓	
3	18.10.29 3.4节	声乐	歌唱基础练习	18文经	30	良好	杨卓	
4	18.11.5 3.4节	声乐	节奏节拍“V”基础	18文经	30	良好	杨卓	
5	18.11.12 3.4节	声乐	高声训练	18文经	30	良好	杨卓	
6	18.11.19 3.4节	声乐	歌唱基础练习	18文经	30	良好	杨卓	
7	18.11.26 3.4节	声乐	发声练习,高声训练	18文经	30	良好	杨卓	
8	18.12.3 3.4节	声乐	以听唱场的练习排练	18文经	30	良好	杨卓	
9	18.12.10 3.4节	声乐	作业回课	18文经	30	良好	杨卓	
10	18.12.17 3.4节	声乐	发声练习,练声练习	18文经	30	良好	杨卓	

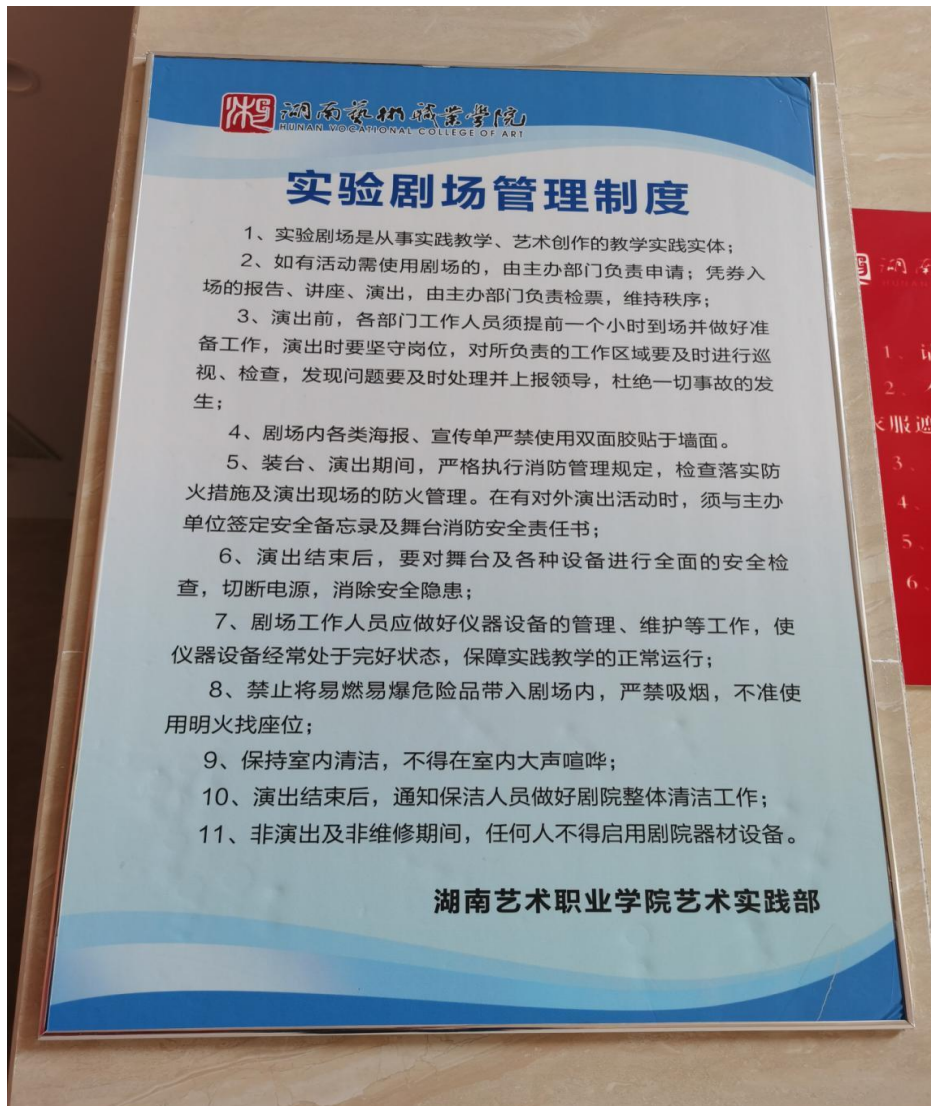


声乐实训室课堂掠影



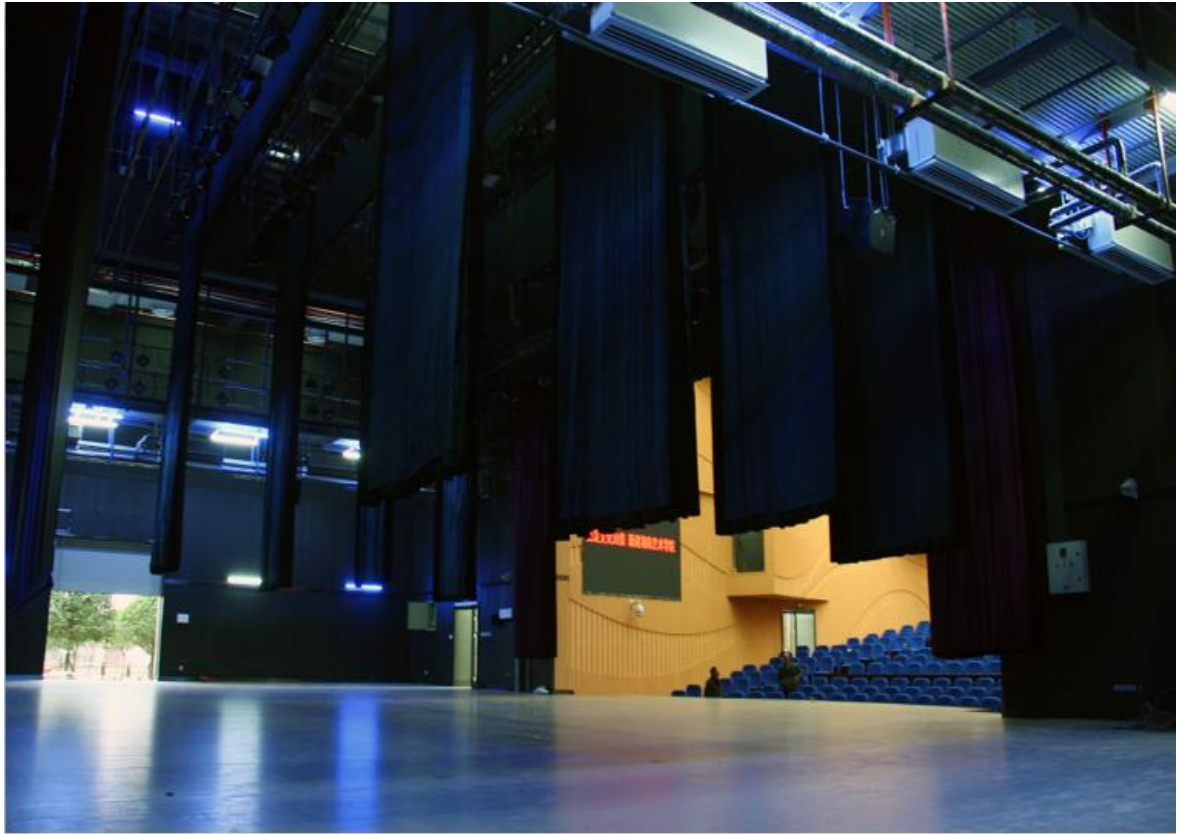
六、实验剧场佐证材料

实验剧场管理制度



实验剧场设备情况







艺术实践部

财产清查明细表

部门: 艺术实践部

序号	财产名称	规格型号	资产编号	单位	数量	购置日期	购置原值(元)	可用	可用	报废	存放地点	管理人	备注
1	数码相机	索尼 DSR-CX1		台	1	2013.03.06	8700	√			实验剧院办公室	李刚	
2	摄影器材配件			批	1	2013.06.06	8130	√			实验剧院办公室	李刚	
3	单反相机	佳能 110		台	1	2010.09.30	4320	√			实验剧院办公室	李刚	
4	单反相机	佳能 50D		台	1	2010.05	3100	√			实验剧院办公室	林玉清	
5	高木凳			张	4			√			实验剧院办公室		成组买的
6	会议椅			张	2			√			实验剧院办公室		成组买的
7	文件夹	五环	艺剧院 186	个	2	2006年3	480		√		实验剧院办公室		
8	空调	美的挂机 2P	艺剧院 96-97	台	2	2006年7	2100		√		实验剧院剧场		
9	空调	美的挂机 2P	艺剧院 81-83	台	5	2006年7	21000		√		实验剧院剧场		
10	空调	奥克斯挂机	17-18	台	3	2004年	11000		√		实验剧院剧场		
11	空调	美的挂机 2P14台 3P2台	艺剧院 01-16	台	16	2006年10月31号	8800		√		实验剧院剧场		
12	固定铁架软件			座	75	2004年	36250		√		实验剧院剧场		
13	固定铁架软件			座	710	2004年	25500		√		实验剧院剧场		
14	铁架皮软件			把	20	2004年	1700		√		实验剧院剧场		
15	办公桌	木质		张	2				√		实验剧院办公室		成组买的
16	保险柜	红光牌	艺剧院 26	个	1	2006年3	900			√	实验剧院办公室		
17	办公桌		艺剧院 282	个	1	2006年3	380			√	实验剧院办公室		
18	办公桌		艺剧院 272	个	1	2006年3	100			√	实验剧院办公室		
19	办公桌		艺剧院 250	个	1	2006年4	380			√	实验剧院办公室		
20	办公桌椅		艺剧院 312-335	套	4	2006年8	1500			√	实验剧院办公室		
21	电脑	惠普		台	1	2006年9	4500			√	实验剧院办公室		
1	缝纫机	飞跃 720-2		台	1	2012.12.11	700	√			实验剧院服装室		
2	储物柜			组	16	2012.06.11	8900	√			实验剧院服装室		
3	棕色储物柜		001-011	组	11	1996.03.30	7400		√		实验剧院服装室		
4	小铁橱直立柜		012-017	组	6	1996.03.30			√		实验剧院服装室		
5	简易储物柜		001-022	组	22		14110		√		实验剧院服装室		
6	更衣柜		23.23.18.19	个	4	1997.12.31	1840		√		实验剧院服装室		
7	更衣立柜		艺剧院 20.21	个	2	1997.10.24	1640		√		实验剧院服装室		
8	黄色挂衣柜		40-49	组	4	1996.05.21	4300		√		实验剧院服装室		
9	小储物架	白制		个	6		2400		√		实验剧院服装室		

30	彩色显像管	志高	台	1			✓		实验剧场	彭志	无厂家生产	
32	数字灯 (直通带灯)	天鹰	组	5			✓		实验剧场	彭志		
33	舞台灯九	晨光	个	30			28 ✓	4 ✓	实验剧场	彭志		
34	成像灯	25+	个	12			✓		实验剧场	彭志		
35	成像灯	30+	个	8			✓		实验剧场	彭志		
36	成像灯	19+	个	20			20 ✓	2 ✓	实验剧场	彭志		
37	程控电源	JJW-SKYA	台	1	2015.09.15	1700	✓		实验剧场	彭志		
38	航空器		个	81			12 ✓	9 ✓	实验剧场	彭志		
39	电影机灯光	28	个	45	2008年		40 ✓		实验剧场	彭志	8个灯灯架	
40	AC		个	32			16 ✓	16 ✓	实验剧场	彭志		
41	手灯	IK	个	50			✓		实验剧场	彭志		
1	舞台花杆	江苏舞台灯光设备	架	24	2004.10.31		✓		实验剧场舞台	黄向东		
2	地杆控制台 25路	江苏舞台灯光设备	台	1	2004.10.31	15500	✓		实验剧场舞台	黄向东		
3	投影机		台	1	2004.10.31		✓		实验剧场舞台	黄向东		
4	防火大幕	75*16CM	幕	1	2004.10.31	16730	✓		实验剧场舞台	黄向东		
5	手电话		台	1	2003.07	180	✓		实验剧场	黄向东		
6	防火金叶绒布杆		道	4	2004	18000	✓		实验剧场舞台	黄向东		
7	防火金叶绒布杆		道	5	2004		✓		实验剧场舞台	黄向东		
8	地毯	4*6M 绿色	块	2	2006.12	17600	✓		实验剧场舞台	黄向东		
9	舞台地毯	4m 厚	平方	267.5	2012.12.19	22471.58	✓		实验剧场舞台	黄向东		
10	电动吊杆 (支付4万)	1. 电动升降杆	2013076001	道	4	2013.10.12	34000	✓		实验剧场舞台	黄向东	
		2. 机座安装架	2013076002	架	1	2013.10.12	5000	✓		实验剧场舞台	黄向东	
		3. 操作控制台	2013076003	台	1	2013.10.12	3500	✓		实验剧场舞台	黄向东	
		4. 线材管杆	2013076004	道	4	2013.10.12	2000	✓		实验剧场舞台	黄向东	
11	摄影电影投影机		块	1	2013.11.18	5680	✓		实验剧场舞台	黄向东		
12	电动吊杆		台	1	2004	13000	✓		实验剧场舞台	黄向东		
13	大幕横杆杆		道	4	2010.09	6550.0	✓		实验剧场舞台	黄向东		
1	激光测距仪	DCA (60米)	台	1	2014.02.28	659	✓		实验剧场	杜国强		
2	LED字幕屏 4M 20404	1. 5mm 单色显示屏	2013029001	㎡	7.32	2013.04.22	2200	✓		剧院外大门上	杜国强	
		2. 异步控制系统	2013029002	套	1	2013.04.22	1000	✓		剧院外大门上	杜国强	
		3. 黑色铝合金边框	2013029003	米	28	2013.04.22	1300	✓		剧院外大门上	杜国强	
		4. 电脑控制主机 (双屏手提电脑)	2013029004	台	1	2013.04.22	4900	✓		实验剧场	杜国强	刘家建用
3	5mm LED 型材		块	1	2013.12.17	20000	✓		实验剧场台口	杜国强		
4	LED屏	大舞台 LED屏 T26-LED	㎡	100.85	2012.11.01	1290600	✓		实验舞台上	李明		

6	字幕机航空箱		2013037001	个	1	2013.06.04	700		✓		网络舞台上网线	教务处
1	调音台	ALLEN 2600-432	2012150006	台	1	2012 中央实训	37012		✓		剧场	教务处
2	效果器	CTM2000	2012151001	台	1	2012 中央实训	8766		✓		实验剧院	刘宏
3	均衡器	DBX2231	2012151002	台	1	2012 中央实训	7792		✓		实验剧院	刘宏
4	大航空箱		2012151003	个	2	2012 中央实训	2922		✓		实验剧院	刘宏
5	小航空箱		2012151004	个	1	2012 中央实训	877		✓		实验剧院	刘宏
6	电容话筒	修谱斯	2012152002	支	2	2012 中央实训	18506		✓		实验剧院	刘宏
7	电容话筒	修谱斯	2012152003	支	2	2012 中央实训	18506		✓		实验剧院	刘宏
8	话放		2012152004	台	1	2012 中央实训	30194		✓		实验剧院	刘宏
9	话筒	CR-55	艺职院 11 至 14	台	4	2010.05	4520		✓		实验剧院	刘宏
10	话筒	CR-616	艺职院 15 至 18	台	4	2010.06	4600		✓		实验剧院	刘宏
11	话筒	CR-5001	艺职院 19/20	台	2	2010.06	9000		✓		实验剧院	刘宏
12	话筒	100G3	艺职院 21/22	套	2	2010.06	9800		✓		实验剧院	刘宏
13	话筒	森海塞尔 100 型 G2		套	2	2007.12	8400		✓		实验剧院	刘宏
14	防潮箱	AD-088	艺职院 78	台	1	2010.06	950		✓		实验剧院	刘宏
15	咪头(加接收)	舒尔 14 头戴	艺职院 59 至 63	台	5	2010.09	41500	3	✓	2	实验剧院	刘宏
16	无线话筒	森海塞尔 300/G3/322 型	2012090001	套	6	2012.09.06	37200		✓		实验剧院	刘宏
17	无线话筒	森海塞尔 300/G3/322 型	2012176001	套	6	2012.10.24	37200		✓		实验剧院	刘宏
18	音箱航空箱	EAW	2012093001	个	8	2012.09.13	5324		✓		实验剧院	刘宏
19	话筒箱		2012093002	个	1					✓		实验剧院
20	音频电缆			卷	2	2012.09.13	5300		✓		实验剧院	刘宏
21	功放	思晨(A20)	2012124001	台	2	2012.10.09	9600		✓		实验剧院	刘宏
22	主扩声三分频音箱	EAW. KF695	2012150001	台	4	2012 中央实训	389600		✓		实验剧院	刘宏
23	超低音音箱	EAW. SB1802P	2012150002	台	2	2012 中央实训	68180		✓		实验剧院	刘宏
15	返听音箱	EAW. YRM12	2012150003	台	4	2012 中央实训	49360		✓		实验剧院	刘宏
16	功放	皇冠 CTS2800	2012150004	台	4	2012 中央实训	116880		✓		实验剧院	刘宏
17	数字处理器	Symtrix Jupiter8	2012150005	台	1	2012 中央实训	29220		✓		实验剧院	刘宏
19	话筒	森海塞尔 500 型 G3	2014517004	套	4	2014.12.23	47200		✓		实验剧院	刘宏
20	电容话筒	森海塞尔 E914	2014509010	支	10	2014.12.21	49000		✓		实验剧院	刘宏
21	笔记本电脑	戴尔	2014518001	台	1	2014.12.24	6850		✓		实验剧院	刘宏
22	稳压器	JJW-10KYA	2015087001	台	1	2015.09.15	2100		✓		实验剧院	刘宏
19	压限器	DBX/266		台	4	2006.09	6400		✓		实验剧院	刘宏
20	激励器	BBE/882		台	2	2006.09	3560		✓		实验剧院	刘宏
21	声反馈抑制台	DBX/244		台	1	2006.09	3700		✓		实验剧院	刘宏
22	话筒(无线)放大器	舒尔		套	1	2007.09	2200		✓		实验剧院	刘宏

8	调音台	山力	艺联版 013	台	1	2001.04	11800		✓	北院剧场	刘宏
10	话筒 (话筒)	上海		支	4	2005.11	3200		✓	北院剧场	刘宏
11	话筒			支	3	2005.09	2700		✓	北院剧场	刘宏
12	话筒	劲舞		支	10	2005.11	300		✓	北院剧场	刘宏
13	话筒 (无线)	森海塞尔 100 型	001/002	支	2	2005.01	8000		✓	北院剧场	刘宏
14	话筒 (无线)	森海塞尔 100 型	003 至 010	支	8	2004	3900		✓	北院剧场	刘宏
15	喇叭	索尼	艺联版 013	台	1	2004	1100		✓	北院剧场	刘宏
16	喇叭	丹科达	艺联版 018	台	1	2004	800		✓	北院剧场	刘宏
17	喇叭		艺联版 017	台	1	2004-03	1500		✓	北院剧场	刘宏
18	调音台	声艺 32 路	艺联版 040	台	1	2005.12	22000		✓	北院剧场	刘宏
23	调音器	DA2231L		套	1	2007.08	3980		✓	北院剧场	刘宏
24	笔记本电脑	HP/D1208		台	1	2006.05	3000		✓	北院剧场	刘宏
25	笔记本电脑	联想 6400		台	1	2006.03	4000		✓	北院剧场	刘宏
18	稳压器	九阳	41/42	台	2	2006.04	1000		✓	北院剧场	刘宏
1	射灯	1K		个	10				✓	北院剧场	彭志
2	聚光灯	2K		个	10				✓	北院剧场	彭志
3	碘钨灯	2K		个	10				✓	北院剧场	彭志
4	彩色信号放大器			个	2				✓	北院剧场	彭志
5	射灯彩色器			个	15				✓	北院剧场	彭志
6	电影灯彩色器			个	45			40 ✓	✓	北院剧场	彭志
7	线路			套	2				✓	北院剧场	彭志
8	电影回光灯	2K		个	45				✓	北院剧场	彭志
9	投影机	WITSCHISHI	71	台	1	2006.10.08	19800		✓	北院剧场	
10	DVD			台	1	2006.06.01	440		✓	北院剧场	
11	扩音机	CF-2140-4		台	1	1988.02.28	4500		✓	北院剧场	
12	大喇叭	YY 型组合 扬声器		个	2	2003.12.17	3200		✓	北院剧场	
13	座位			个	728		25708		✓	北院剧场	
14	灯光 音响控制桌	自制		张	2	2003.12.17	3200		✓	北院剧场	
15	钢琴	18		台	1				✓	北院剧场舞台上	
16	电视柜			台	1				✓	北院剧场舞台上	
17	打印机	爱普生		台	1				✓	北院剧场化妆间	
18	照相机			架	4	1997.12.31			✓	北院剧场化妆间	
19	摄影			架	7				✓	北院剧场化妆间	
20	上下楼梯桌			张	20				✓	北院剧场楼梯间	
1	军装-椅子		2015201004	套	4	2015.12.18	2800		✓	剧院二楼服装室	杨金阳
2	军装-椅子		2015201002-1	套	1	2015.12.18	750		✓	剧院二楼服装室	杨金阳
2	军装-椅子	军古三丹牌新服装		套	1	2015.12.18	680		✓	剧院二楼服装室	杨金阳

41	11. 蓝, 金相寸	201442000	件	2	2014.12.02	2000	√		男装-休闲装	陈金阳
42	12. 蓝色 29, 40, 42	201442000	件	3	2014.12.02	1200	√		男装-休闲装	陈金阳
43	13. 蓝色 1.5 寸宽, 白, 红 26, 27	2014427005	双	6	2014.12.02	2100	√		男装-休闲装	陈金阳
44	14. 女物款 36, 37, 38, 红, 蓝 白	201443000	件	9	2014.12.02	3150	√		男装-休闲装	陈金阳
45	15. 大帮类	2014429002	件	2	2014.12.02	700	√		男装-休闲装	陈金阳
46	16. 蓝色玉三女款	2014432001	件	1	2014.12.02	3500	√		男装-休闲装	陈金阳
47	18. 玉带男女	2014432008	件	8	2014.12.02	2100	√		男装-休闲装	陈金阳
48	19. 蓝色丹桂粉女款	2014434001	件	1	2014.12.02	3600	√		男装-休闲装	陈金阳
49	21. 白色丹衣	2014435001	件	1	2014.12.02	1000	√		男装-休闲装	陈金阳
50	22. 蓝色草	2014436001	件	1	2014.12.02	750	√		男装-休闲装	陈金阳
51	3. 蓝色八角襟绿色子军帽 中	2014371001	件	1	2014.11.28	3000	√		男装-休闲装	陈金阳
52	4. 蓝色蝴蝶折黑色子军帽 中	2014372001	件	1	2014.11.28	3000	√		男装-休闲装	陈金阳
53	5. 红色 7 分官衣	2014373001	件	1	2014.11.28	1300	√		男装-休闲装	陈金阳
54	6. 蓝色花箭衣	2014374001	件	1	2014.11.28	3500	√		男装-休闲装	陈金阳
55	7. 蓝色丹桂折女款	2014375001	件	1	2014.11.28	1000	√		男装-休闲装	陈金阳
56	8. 蓝色丹桂	2014375001	件	1	2014.11.28	65	√		男装-休闲装	陈金阳
57	9. 改良古装粉, 青	2014377002	件	2	2014.11.28	8000	√		男装-休闲装	陈金阳
58	10. 蓝色丹桂折女款	2014378001	件	1	2014.11.28	3000	√		男装-休闲装	陈金阳
59	15. 红色玉小碎花绿色子军帽 中	2014383001	件	1	2014.11.28	3000	√		男装-休闲装	陈金阳
60	17. 蓝色丹桂折女款	2014389001	件	1	2014.11.28	3000	√		男装-休闲装	陈金阳
61	20. 小生红襟花箭衣	2014390001	件	1	2014.11.28	3000	√		男装-休闲装	陈金阳
62	23. 蓝色宝蓝小水箭子	2014391001	件	1	2014.11.28	2500	√		男装-休闲装	陈金阳
63	24. 蓝色小水箭子	0	套	10	2014.11.28	250	√		男装-休闲装	陈金阳
64	25. 蓝色内色	0	套	5	2014.11.28	125	√		男装-休闲装	陈金阳
65	26. 蓝色白色	0	套	5	2014.11.28	125	√		男装-休闲装	陈金阳
66	28. 大红蓝色	0	套	5	2014.11.28	125	√		男装-休闲装	陈金阳
67	29. 大红蓝色	0	套	5	2014.11.28	125	√		男装-休闲装	陈金阳
68	33. 大裤子	2014401002	个	2	2014.11.28	200	√		男装-休闲装	陈金阳
69	38. 金裤子	2014402001	把	1	2014.11.28	200	√		男装-休闲装	陈金阳
70	39. 女裤子	2014403001	个	5	2014.11.28	500	√		男装-休闲装	陈金阳
71	41. 蓝色丹桂男裤子	2014405001	件	1	2014.11.28	6500	√		男装-休闲装	陈金阳
72	44. 蓝色箭	201441010	个	15	2014.11.28	450	√		男装-休闲装	陈金阳
73	47. 护膝加厚加宽	2014412004	套	4	2014.11.28	1640	√		男装-休闲装	陈金阳
74	48. 蓝色中子红/或红/粉/白	2014413003	把	3	2014.11.28	1500	√		男装-休闲装	陈金阳
75	49. 裤子	2014320001	件	1	2014.11.17	1800	√		男装-休闲装	陈金阳
76	51. 蓝色箭鞋头	2014324002	件	3	2014.11.17	1600	√		男装-休闲装	陈金阳
77	52. 蓝色箭鞋	2014327001	件	10	2014.11.17	4200	√		男装-休闲装	陈金阳
78	53. 蓝色箭鞋						√		男装-休闲装	陈金阳

119	14. 武旦斜襟短坎肩, 玫红, 蓝		2014282002	件	2	2014. 10. 31	1800	√			剧院二楼服装室	杨金阳	
120	15. 饭单, 四喜带里, 粉, 湖蓝, 皎月		2014283004	份	4	2014. 10. 31	3400	√			剧院二楼服装室	杨金阳	
121	16. 女裙子白色素上下如意		2014284001	套	1	2014. 10. 31	2600	√			剧院二楼服装室	杨金阳	
122	17. 袄裤, 皎月		2014285001	套	1	2014. 10. 31	2000	√			剧院二楼服装室	杨金阳	
123	缝纫机	飞跃 2301	2012342001	台	1	2012. 12. 11	700	√			剧院二楼服装室	杨金阳	
124	桌子 (浅灰色)	与缝纫机配套的	2012342002	张	1	2012. 12. 11	350	√			剧院二楼服装室	杨金阳	
125	人体模特		2012345004	个	1	2012. 12. 14	320	√			星河创意门面		
126	洗衣机	小天鹅 TB80-2188CH	2012310001	台	1	2012. 03. 22	2298	√			剧院洗衣房		
127	长朝鲜服 (全白色)	内衬/头饰		套	26*1800	2014	46800	√			剧院二楼服装室	杨金阳	舞蹈系演出遗失 2 套
128	女兵服 (腰带, 鞋套)	《集合在阳光下》		套	24*800	2014	19200	√			剧院二楼服装室	杨金阳	
129	现代舞服	上衣		套	6	2014		√			剧院二楼服装室	杨金阳	
130	现代舞服 (裤)			套	8	2014		√			剧院二楼服装室	杨金阳	
131	新疆服	上衣 21 件		套	24*1200	2014	28800	√			剧院二楼服装室	杨金阳	
132	连体服	蓝色		套	3	2014		√			剧院二楼服装室	杨金阳	
133	真丝上衣+真丝裤子+真丝背心	《良家妇女》		套	1	2014	3000	√			剧院二楼服装室	杨金阳	
134	裤子+背心+盔甲+护腕+头饰	《战鼓行》		套	1	2014	4500	√			剧院二楼服装室	杨金阳	
135	双层真丝连体服+头饰	《雨花灵蛇》		套	1	2014	4500	√			剧院二楼服装室	杨金阳	
136	双层真丝裙	《像花儿一样》		套	1	2014	2600	√			剧院二楼服装室	杨金阳	
137	双层真丝连衣服+大摆裙	《最痛爱我的人去了》		套	1	2014	3600	√			剧院二楼服装室	杨金阳	
138	真丝连衣裙+真丝灰色外套	《那一片阳光》		套	24*1800	2014	43200	√			剧院二楼服装室	杨金阳	
139		《婆婆长亭》		套	2*1280	2014	2560	√			剧院二楼服装室	杨金阳	
140	戏服	折子 1 女		套	2*700	2014	1400	√			剧院二楼服装室	杨金阳	
141	群舞服 (灰色)			套	13*260	2014	3380	√			剧院二楼服装室	杨金阳	
142	双人舞			套	2*1230	2014	2460	√			剧院二楼服装室	杨金阳	
143	黑色短马甲+红色带花长裙+红色裤子+头饰	新疆舞《花儿》		套	21*300	2014	6300	√			剧院二楼服装室	杨金阳	
144	蓝色纹身斜长裙	《小城雨巷》		套	16*250	2014	4000	√			剧院二楼服装室	杨金阳	
145	男士白色长袖上衣	古典舞		套	3*100	2014	300	√			剧院二楼服装室	杨金阳	
146	真丝上衣+真丝裤子+真丝背心+带褶子头	《京伶梦》		套	1	2014	4000	√			剧院二楼服装室	杨金阳	
147	米白色礼服	合唱服		件		2014		√			剧院二楼服装室	杨金阳	
148	白色斜肩	合唱服		件		2014		√			剧院二楼服装室	杨金阳	
149	黑色西服套装	合唱服		件	28	2014		√			剧院二楼服装室	杨金阳	音乐系毕业音乐会遗失 1 套
150	墨蓝色一字肩	合唱服		件	24	2014		√			剧院二楼服装室	杨金阳	
151	舞蹈服	现代/民族		件	202	2004	21450		√		剧院二楼服装室	杨金阳	
152	舞蹈服	苗/土家族		件	343	1998	37390		√		剧院二楼服装室	杨金阳	
153	舞蹈服	印度/泰国/藏族		件	114	1996	7520		√		剧院二楼服装室	杨金阳	印度/泰国服
154	舞蹈服	日本/牧民服		件	87	1998	6830		√		剧院二楼服装室	杨金阳	牧民服

155	舞蹈服	新编剧/剧人服	件	82	1990	4740	√		剧院二楼服装室	杨金阳	剧人服
156	戏剧服	大小猴服 水猴服	件	34	1979	30200	√		剧院二楼服装室	杨金阳	
157	戏剧服	绣花 素 折子	件	24	1978	30400	√		剧院二楼服装室	杨金阳	
158	戏剧服	武生折子 虎皮甲 披衣	件	20	1978	25680	√		剧院二楼服装室	杨金阳	
159	戏剧服	披衣 马夫 坎男小服	件	31	1978	30380	√		剧院二楼服装室	杨金阳	
160	舞蹈服	现代 民族	件	222	2005	28140		√	剧院二楼服装室	杨金阳	
161	戏剧服	男女大靠 女改良靠	件	27	1978	567000	√		剧院二楼服装室	杨金阳	
162	戏剧服	男大改良靠 全盔架	件	11	1978	151000	√		剧院二楼服装室	杨金阳	
163	戏剧服	龙套 太监 俭子手 婆婆	件	44	1978	19650	√		剧院二楼服装室	杨金阳	
164	戏剧服	坎 和青衣 素箭衣 二衣	件	38	1978	23500	√		剧院二楼服装室	杨金阳	
165	戏剧服	胯衣 裤 箭衣	件	35	1978	65500	√		剧院二楼服装室	杨金阳	
166	戏剧服	马褂 二衣	件	18	1978	81000	√		剧院二楼服装室	杨金阳	
167	戏剧服	开裳 制度衣 官衣	件	20	1978	149600	√		剧院二楼服装室	杨金阳	
168	戏剧服	披 男女斗篷 玉带 扇子	件	33	1978	274000	√		剧院二楼服装室	杨金阳	
169	戏剧服	女披 斜领披 女折	件	21	1978	52500	√		剧院二楼服装室	杨金阳	
170	戏剧服	斗衣 彩旦服 女拜 罗裙	件	33	1978	26740	√		剧院二楼服装室	杨金阳	
171	戏剧服	披风 霞衣 锦花 杂 界衣	件	23	1978	34600	√		剧院二楼服装室	杨金阳	
172	戏剧服	女折子 战衣裙 彩衣	件	29	1978	34000	√		剧院二楼服装室	杨金阳	
173	戏剧服	女通坎 长蟒坎	件	21	1978	17380	√		剧院二楼服装室	杨金阳	
174	戏剧服	姑官装 下页裙 四套带男 女帕	件	41	1979	116950	√		剧院二楼服装室	杨金阳	
175	戏剧服改良服	休闲夏装 健美连体服 胸 罩衣	件	74	1955	3472	√		剧院二楼服装室	杨金阳	胸罩衣
176	戏剧服	珍妃泪	件	50	1988	8750		√	剧院二楼服装室	杨金阳	
177	新编历史剧服	沈秋娘	件	59	1990	7220		√	剧院二楼服装室	杨金阳	
178	改良裙服	小打扮服	件	14	1990	3430		√	剧院二楼服装室	杨金阳	
179	改良戏服	各种戏剧用鞋腰	件	157	1988	14120		√	剧院二楼服装室	杨金阳	
180	少儿舞服		件	331	2005	30380	√		剧院二楼服装室	杨金阳	
181	古典舞服	比古服 大红 新娘舞服	件	69	2000	8900	√		剧院二楼服装室	杨金阳	
182	古典舞服	兜兜 绸带 绸块 神鞭服	件	176	1998	3705		√	剧院二楼服装室	杨金阳	
183	旗袍		套	45	1990年	7390		√	剧院二楼服装室	杨金阳	
184	夏装	体操服 泳装 民舞服	套	329	1995年	8322		√	剧院二楼服装室	杨金阳	
185	舞蹈服	长水袖服 现代民服	套	169	1990年	11810		√	剧院二楼服装室	杨金阳	
186	舞蹈服	男衬衣等	套	118	1998年	5420			剧院二楼服装室	杨金阳	
187	舞蹈服	水河滴水服 男生蝙蝠服	套	57	2003年	4790		√	剧院二楼服装室	杨金阳	
188	舞蹈服	草人裙 冬季花儿服	套	56	1998年	2040		√	剧院二楼服装室	杨金阳	
189	舞蹈服	长头帕 无人探戈 等	套	99	2005年	14820	√	√	剧院二楼服装室	杨金阳	
190	芭蕾舞		套	179	1999年	11700	√		剧院二楼服装室	杨金阳	
191	合唱服		套	132	1995年	25575	√		剧院二楼服装室	杨金阳	
192	指导服		套	123	1999年	15000	√		剧院二楼服装室	杨金阳	
193	现代戏服		套	58	1995年	3360	√		剧院二楼服装室	杨金阳	

194	现代戏服		套	78	1998年	1910	√	剧院二楼服装室	杨金阳
195	现代戏服	江姐 剧	套	23	2005年	2300	√	剧院二楼服装室	杨金阳
196	合唱服		套	150	1990年	8180	√	剧院二楼服装室	杨金阳
197	戏剧服	美女与野兽 “猪” 剧服	套	184	2002年	12620	√	剧院二楼服装室	杨金阳
198	戏剧服	“玩” “奏” 剧服	套	124	2004年	48790	√	剧院二楼服装室	杨金阳
199	戏剧服	“玩” “奏” 剧成品服	套	21	2003年	2710	√	剧院二楼服装室	杨金阳
200	演出服	演唱 演奏 主持服	套	156	1998年	32140	√	剧院二楼服装室	杨金阳
201	舞蹈服	“蝶”舞长水袖 海军礼仪服	套	214	2002年	9050	√	剧院二楼服装室	杨金阳
202	舞蹈服	劲舞 现代舞服	套	92	2005年	13860	√	剧院二楼服装室	杨金阳
203	舞蹈服	毕业演出服	套	331	2006年	55720	√	剧院二楼服装室	杨金阳
204	音乐剧服	“同一个月亮”	套	344	2006年	43460	√	剧院二楼服装室	杨金阳
205	舞蹈服		套	569	2006年	54050	√	剧院二楼服装室	杨金阳
206	新开场舞服	女裙 红黄沙	套	40	2012	12000	√	剧院二楼服装室	杨金阳
207	新开场舞服	男亮黄白西装	套	20	2012	5200	√	剧院二楼服装室	杨金阳
208	太平服	灰色连体	套	30	2012	4800		剧院二楼服装室	杨金阳
209	报衣服	背带裤	套	3	2012	300		剧院二楼服装室	杨金阳
210	男式灰西装		套	1	2012	500		剧院二楼服装室	杨金阳
211	男式紫红西装		套	1	2012	600	√	剧院二楼服装室	杨金阳
212	女蓝色西装裙		套	1	2012	500	√	剧院二楼服装室	杨金阳
213	风衣	黑色	件	3	2012	1460	√	剧院二楼服装室	杨金阳
214	风衣	米色	件	1	2012	450	√	剧院二楼服装室	杨金阳
215	风衣	橘色	件	1	2012	450	√	剧院二楼服装室	杨金阳
216	国际警察服	灰色(带帽子皮带)	套	8	2012	2400	√	剧院二楼服装室	杨金阳
217	灯芯绒连衣裙	橘黄	件	1	2012	300	√	剧院二楼服装室	杨金阳
218	“四风”父母装	粉色 碎花	套	2	2012	600	√	剧院二楼服装室	杨金阳
219	“鲁妈”父母装	湛蓝	套	1	2012	300	√	剧院二楼服装室	杨金阳
220		紫色条纹服	件	1	2012	150	√	剧院二楼服装室	杨金阳
221	“周萍”长衫	亮橙龙 宝蓝团花	件	2	2012	1600	√	剧院二楼服装室	杨金阳
222	“周冲”西装	白色 衬衣 米色西服	件	3	2012	650	√	剧院二楼服装室	杨金阳
223	运动装	蓝白	套	1	2012	200	√	剧院二楼服装室	杨金阳
224	“涟漪”旗袍	墨绿 浅紫	套	2	2012	1400	√	剧院二楼服装室	杨金阳
225	“周朴园”西装	黑色西服 马甲	套	1	2012	700	√	剧院二楼服装室	杨金阳
226		棕色丝质睡袍	件	1	2012	600	√	剧院二楼服装室	杨金阳
227	鲁大海 工人装	工裤 外套 步袍	套	1	2012	350	√	剧院二楼服装室	杨金阳
228	鲁贵 管家衫	长衫 短衫 背心 长裤	套	2	2012	1200	√	剧院二楼服装室	杨金阳
229	永不凋谢的姊妹花	军装 皮带帽子	套	25	2012	11250	√	剧院二楼服装室	杨金阳
230	父母装	腰带	套	54	2012	14040	√	剧院二楼服装室	杨金阳
231	主演父母装	马甲 外套 瓜皮帽	套	5	2012	1800	√	剧院二楼服装室	杨金阳
232	青蛙服	连体服	套	10	2012	1500	√	剧院二楼服装室	杨金阳
233	小摆裙		套	15	2012	4500	√	剧院二楼服装室	杨金阳

225	珊瑚项链	珊瑚	条	20	2012	20000	√	√	二级饰品	纯金制
226	翡翠项链	翡翠	条	20	2012	20000	√	√	二级饰品	纯金制
227	珊瑚链	珊瑚	条	14	2012	20000	√	√	二级饰品	纯金制
228	珍珠	珍珠	条	20	2012	18000	√	√	二级饰品	纯金制
229	彩宝手链	上水 珠子	条	24	2012	20000	√	√	二级饰品	纯金制
240	彩色贝壳项链		个	8		240		√	二级饰品	纯金制
241	彩色贝壳头饰		个	12		480	√		二级饰品	纯金制
242	白色贝壳头饰		个	3		40	√		二级饰品	纯金制
243	蓝色贝壳头饰		个	1		30	√		二级饰品	纯金制
244	小精灵头饰		个	8		240	√		二级饰品	纯金制
245	中国结		个	12		60	√		二级饰品	纯金制
246	款式小礼帽		个	15		450	√		二级饰品	纯金制
247	款式大礼帽		个	3		150	√		二级饰品	纯金制
248	大舞头饰		个	30		1800	√		二级饰品	纯金制
249	青蛙头饰		个	10		300	√		二级饰品	纯金制
250	红鞋子头饰		个	6		300	√		二级饰品	纯金制
251	黑白相间纱头饰		个	8		240	√		二级饰品	纯金制
252	绿白相间纱头饰		个	5		270	√		二级饰品	纯金制
253	蝴蝶头饰		条	28		840	√		二级饰品	纯金制
254	金色贴片		个	5		180	√		二级饰品	纯金制
255	绿色贴片		个	7		140	√		二级饰品	纯金制
256	黄色贴片		个	10		300	√		二级饰品	纯金制
257	红绿黄纱头饰		个	8		240	√		二级饰品	纯金制
258	银色尖叶头饰		个	12		700	√		二级饰品	纯金制
259	藏族头饰		个	9		1350	√		二级饰品	纯金制
260	蒙古头饰		个	14		700	√		二级饰品	纯金制
261	新疆维吾尔头饰		个	24		2600	√		二级饰品	纯金制
262	新疆帽		个	15		450	√		二级饰品	纯金制
263	儿童新疆帽		个	18		300	√		二级饰品	纯金制
264	小古蒙头		个	15		450	√		二级饰品	纯金制
265	民族舞头饰		个	22		660	√		二级饰品	纯金制
266	大花饰		朵	14		380	√		二级饰品	纯金制
267	小花饰		朵	50		300	√		二级饰品	纯金制
268	儿童帽头花		朵	50		250	√		二级饰品	纯金制
269	彩色串珠项链		个	24		1200	√		二级饰品	纯金制
270	民族头饰	蒙古族	个	4		720	√		二级饰品	纯金制
271	阿博帽饰		个	9		450	√		二级饰品	纯金制
272	民族头饰	藏族	个	18		300	√		二级饰品	纯金制
273	藏族头饰	藏族	个	1		300	√		二级饰品	纯金制
274	古蒙头		个	9		1800	√		二级饰品	纯金制

273	褐色花头饰		个	12		600	√			剧院二楼服装室	陈金阳
276	纸扇		把	16		320	√			剧院二楼服装室	陈金阳
277	纸扇子		个	18		940	√			剧院二楼服装室	陈金阳
278	纸扇		个	7		350	√			剧院二楼服装室	陈金阳
279	纸扇		个	7		210	√			剧院二楼服装室	陈金阳
280	纸	成捆	袋	80		400	√			剧院二楼服装室	陈金阳
281	扇子		把	5		400	√			剧院二楼服装室	陈金阳
282	片板		个	2		20	√			剧院二楼服装室	陈金阳
283	烟花		箱	1		600	√			剧院二楼服装室	陈金阳
284	烟花鞭炮		条	7		80	√			剧院二楼服装室	陈金阳
285	青蛇白蛇粽子		个	4		320	√			剧院二楼服装室	陈金阳
286	字条		条	16		160		√		剧院二楼服装室	陈金阳
287	蓬头		个	6		1500		√		剧院二楼服装室	陈金阳
288	万应三国巾		条	20		900		√		剧院二楼服装室	陈金阳
289	帽子		条	26		1200		√		剧院二楼服装室	陈金阳
290	白色假发		个	4		200	√			剧院二楼服装室	陈金阳
291	假发条		个	6		30	√			剧院二楼服装室	陈金阳
292	假发		个	8		280	√			剧院二楼服装室	陈金阳
293	假发发套		个	4		320	√			剧院二楼服装室	陈金阳
294	假发中发套		个	1		50	√			剧院二楼服装室	陈金阳
295	假包		个	8		200	√			剧院二楼服装室	陈金阳
296	马甲		个	3		75	√			剧院二楼服装室	陈金阳
297	假裙		个	12		180	√			剧院二楼服装室	陈金阳
298	假裙		个	6		60	√			剧院二楼服装室	陈金阳
299	假裙		个	20		300	√			剧院二楼服装室	陈金阳
300	牛角		个	10		100	√			剧院二楼服装室	陈金阳
301	毛线大麻花帽		条	25		250	√			剧院二楼服装室	陈金阳
302	毛线小麻花帽		对	10		100	√			剧院二楼服装室	陈金阳
303	蝴蝶结假发		对	3		250	√			剧院二楼服装室	陈金阳
304	云里月发套		个	1		800	√			剧院二楼服装室	陈金阳
305	全白头套		个	1		300	√			剧院二楼服装室	陈金阳
306	娃娃头		个	4		400	1√	3√		剧院二楼服装室	陈金阳
307	女全头套		个	2		1800	√			剧院二楼服装室	陈金阳
308	半头套		个	1		300	√			剧院二楼服装室	陈金阳
309	半假头套		个	1		300	√			剧院二楼服装室	陈金阳
310	帝王头套		个	1		1000	√			剧院二楼服装室	陈金阳
311	男用长辫子		个	2		1000	√			剧院二楼服装室	陈金阳
312	假高头套		个	1		900	√			剧院二楼服装室	陈金阳
313	王霸花白头套		个	1		600	√			剧院二楼服装室	陈金阳
314	宝五头套		个	1		1000	√			剧院二楼服装室	陈金阳

317	螺母		个	1	100	✓		钢厂	标准螺母	铁金州
318	螺母		副	1	80	✓		钢厂	标准螺母	铁金州
319	木钻头铁		个	5	175	✓		钢厂	标准铁头	铁金州
320	螺柱		条	5	150	✓		钢厂	标准螺柱	铁金州
321	螺母		对	17	240	✓		钢厂	标准螺母	铁金州
322	发条		个	10	200	✓		钢厂	标准发条	铁金州
323	梅花扳手开槽轴		副	5	175	✓		钢厂	标准梅花	铁金州
324	大化铁包		个	3	180	✓		钢厂	标准铁包	铁金州
325	小化铁包		个	5	150	✓		钢厂	标准铁包	铁金州
326	管子		个	40	400	✓		钢厂	标准管子	铁金州
327	螺栓副		套	2	200	✓		钢厂	标准螺栓	铁金州
328	电卷棒		个	2	160	✓		钢厂	标准电卷	铁金州
329	吹风		个	1	80	✓		钢厂	标准吹风	铁金州
330	大红头面	新	套	1	2500	✓		钢厂	标准大红	铁金州
331	大红头面	旧	套	1	1100	✓		钢厂	标准大红	铁金州
332	深置头面	旧	套	1	2500	✓		钢厂	标准深置	铁金州
333	水置头面	新	套	1	2500	✓		钢厂	标准水置	铁金州
334	水置头面	旧	套	1	2500	✓		钢厂	标准水置	铁金州
335	白色钻头面	新	套	1	2500	✓		钢厂	标准白色	铁金州
336	钻头面	新	套	1	1500	✓		钢厂	标准钻头	铁金州
337	钻头面	旧	套	1	1500	✓		钢厂	标准钻头	铁金州
338	晋东副海油副	副钻	套	9	12000	✓		钢厂	标准副钻	铁金州

山 639	2015.06.15	除尘电源	1. 10KV 2. 10KV	1 套 1 套	2100 1700	2100 1700	宝德通 (润达)	润达	2015061501 2015060001
2014.02.28		激光测距仪	DLA	1 套	620	620	宝德通 (润达)	润达	2014022801
2014.04.28		夜视仪		1 套	760	760	宝德通 (润达)	润达	2014042801
2014.05.15		开水器	泰和 5 千瓦	1 套	1170	1170	润达 (宝德通)	宝德通	2014051501
2014.10.09		电脑摄像头	1500P	9 个	35000	315000	宝德通 (润达)	润达	2014100901
		电脑摄像头	光宝 2.0	10 个	14000	140000			2014100902
2014.10.10		LED 灯	欧普	24 个	90	2160	宝德通 (润达)	润达	2014101001
2012.10.12		舞台机械设备一套, 40000 元	1. 电动升降杆	4 套	800	3400 元	宝德通 (润达)	润达	2012101201
			2. 机器安装架	1 套	900	900 元			2012101202
			3. 操作控制台	1 套	300	300 元			2012101203
			4. 线材管理	4 套	750	3000 元			

2013.11.18	液晶电视		1	5680	5680 元	实践部北院剧院	杜国强	20131010
2013.11.20	话筒架	剧场舞台台口	10个	260	2600 元	实践部剧场	刘志*	20131090
2013.12.17	5mmLED会标	54珠	1		29000 元	实践部剧院	杜国强	20131220
2012.12.10	LDE灯		20	800	16000 元	实践部剧院	彭志*	20131220
2012.12.10	泡泡机		2台	800	1200 元	实践部剧场	刘志*	20130030
2012.12.10	电池	HP.M1319f	1批		2000	实践部		20130040
2013.04.02	多功能激光一体机		1台		1900 元	实践部星河演出办	杨玉倩*	20130190
2013.05.06	【摄影摄像设备】明细如下:	主机1台,001/LG显示器2台,002/003			合计总价:378820		合计总价:378820	
	高标清非编系统 U-edit600HD	古美 12m 电动摇臂 (有 25 个小项)	1套		115000	实践部剧院 2 楼放映室		2013024001
	摄像设备 2012024002	索尼 PMW-EX3	1套		115000	北院剧场灯光楼 1#-25#		2013024002
	数码摄像机	1.索尼 MEAD-M501 记忆棒适配器	1台		67500			2013024003
		2.索尼 MS-H032G 卡	2个	2500	5000			2013024004
		3.读卡器	2块	1000	2000			2013024005
		4.16S 加厚电池	1个		20			2013024006
		5.意美捷 7050 液压三脚架	1块		1000			2013024007
		6.LED 头灯	1副		1750			2013024008
		7.摄像包	1套		1200	实践部剧院 2 楼放映室		2013024009
	8.铁三角 AT-897 有线话筒	1个		100			2013024010	
	9.索尼 ECM-VG1 随机话筒	1只		2400			2013024011	
	10.佳能 KH 13X4.5	1只		1450	实践部剧院 2 楼放映室		2013024012	
		1个		66400			2013024013	
2013.05.08	乒乓球赛场挡板		8个	110	880 元	实践部剧院	杜国强*	2013025001
2013.04.22	LED 字幕显示屏	1. 5mm 单色显示屏	7.32 m²	2200	22404 元	剧院外大门上	杜国强	2013029001
		2. 异步控制系统	1套	1000				2013029002
		3. 黑色铝合金边框	26m	1300				2013029003
		4. 电脑非编主机 (联想手提电脑)	1台	4000		实践部	杜国强*	2013029004
2013.06.24	光源灯	FINE SHARPY-231	24个	16200	388800	实践部	彭志*	2013038001
2013.10.11	文件柜	中二斗铁文件柜	2组	480	960 元	实践部剧院 2 楼放映室	李刚*	2013043003
2013.09.08	空调 (3P380V 柜机)	格力 KFR-72LW	1套	5450	5450 元	北院少儿培训艺术楼 204	李刚*	2013052002

财产清查明细表													
序号	资产名称	规格型号	资产编号	单位	数量	购建日期	账面原值(元)	可数	可用	报废	存放地点	管理人	备注
1	15. 磁器套		2014430001	个	1	2014.12.02	3800		√		剧场二楼道具室	桂铁楠	
2	17. 夫子盖带后斗		2014431001	1	1	2014.12.02	2100		√		剧场二楼道具室	桂铁楠	
3	23. 平三卷盖带		2014437002	个	2	2014.12.02	750		√		剧场二楼道具室	桂铁楠	
4	24. 扎巾蓝		2014438001	个	1	2014.12.02	1200		√		剧场二楼道具室	桂铁楠	
5	25. 裹子头		2014439002	个	2	2014.12.02	1000		√		剧场二楼道具室	桂铁楠	
6	26. 化妆笔4号.5号		0	根	10	2014.12.02	50		√		剧场二楼道具室	桂铁楠	
7	27. 化妆笔红.黄		0	根	2	2014.12.02	20		√		剧场二楼道具室	桂铁楠	
8	1. 裹子蓝.红.粉		2014369030	件	30	2014.11.28	450		√		剧场二楼道具室	桂铁楠	
9	2. 神将盔带头套		2014370008	套	8	2014.11.28	20000		√		剧场二楼道具室	桂铁楠	
10	11. 缠脚小生巾		2014379001	项	1	2014.11.28	450		√		剧场二楼道具室	桂铁楠	
11	12. 小兵帽子蓝色		2014380008	项	8	2014.11.28	1600		√		剧场二楼道具室	桂铁楠	
12	13. 小兵帽子黄色		2017281008	项	8	2014.11.28	1600		√		剧场二楼道具室	桂铁楠	
13	14. 小兵帽子紫色		2014382002	项	2	2014.11.28	400		√		剧场二楼道具室	桂铁楠	
14	15. 乌鞭通杆		2014384010	根	10	2014.11.28	600		√		剧场二楼道具室	桂铁楠	
15	18. 磨刀		2014386004	把	4	2014.11.28	800		√		剧场二楼道具室	桂铁楠	
16	19. 鎗金两程带第一程光杆 2.5尺		2014387003	把	3	2014.11.28	750		√		剧场二楼道具室	桂铁楠	
17	21. 甩发加眼1米左右		2014389002	项	2	2014.11.28	6000		√		剧场二楼道具室	桂铁楠	
18	22. 大帽子白色		2014390002	项	2	2014.11.28	600		√		剧场二楼道具室	桂铁楠	
19	27. 男剃须套		2014393004	把	4	2014.11.28	1520		√		剧场二楼道具室	桂铁楠	
20	29. 紫金项		2014394001	项	1	2014.11.28	300		√		剧场二楼道具室	桂铁楠	
21	31. 发髻白2寸1		2014395003	个	3	2014.11.28	390		√		剧场二楼道具室	桂铁楠	
22	32. 发髻黑编辫口宽2.2尺		2014396001	挂	1	2014.11.28	1300		√		剧场二楼道具室	桂铁楠	
23	42. 桌将旗蓝色包绣绣圈金绣 (1桌2旗)		2014406001	套	1	2014.11.28	2000		√		剧场二楼道具室	桂铁楠	
24	43. 桌将旗红圈金绣(1桌5 旗)		2014407001	套	1	2014.11.28	2800		√		剧场二楼道具室	桂铁楠	
25	44. 桌将旗		2014398001	项	1	2014.11.28	600		√		剧场二楼道具室	桂铁楠	

部门负责人签字:

使用保管人:

财产清查明细表

部门:教务处

序号	财产名称	规格型号	资产编号	单位	数量	购建日期	账面原值(元)	可搬	可用	报废	存放地点	管理人	备注
26	35. 竹鞭普通		2014399010	根	10	2014.11.28	300		√		剧场二楼道具室	桂铁楠	
27	36. 漆三铜口条 2.1 尺		2014400001	挂	1	2014.11.28	350		√		剧场二楼道具室	桂铁楠	
28	37. 小过桥		2014401008	顶	8	2014.11.28	2400		√		剧场二楼道具室	桂铁楠	
29	40. 白滴白三各一		2014404002	挂	2	2014.11.28	1500		√		剧场二楼道具室	桂铁楠	
30	45. 黑扎红扎		2014409002	挂	2	2014.11.28	300		√		剧场二楼道具室	桂铁楠	
31	46. 硬胎员外巾金胎		2014410001	顶	1	2014.11.28	750		√		剧场二楼道具室	桂铁楠	
32	50. 头包黑. 蓝. 粉色		2014414	个	3	2014.11.28	150		√		剧场二楼道具室	桂铁楠	
33	1. 桌面纱灯		2014312001	件	1	2014.11.17	500		√		剧场二楼道具室	桂铁楠	
34	2. 桌椅披. 黄色神桌一桌, 灰白色 1 桌 2 椅		2014313001	套	1	2014.11.17	3500		√		剧场二楼道具室	桂铁楠	
35	3. 单枪头枪撞		2014314050	套	50	2014.11.17	2500		√		剧场二楼道具室	桂铁楠	
36	4. 枪缨子红白		2014315045	个	100	2014.11.17	4500		√		剧场二楼道具室	桂铁楠	
37	5. 双枪头		2014316050	对	50	2014.11.17	2250		√		剧场二楼道具室	桂铁楠	
38	6. 男弓龙头女弓绣粉带箭各		2014317002	件	1	2014.11.17	1300		√		剧场二楼道具室	桂铁楠	
39	7. 忠纱		2014318002	顶	1	2014.11.17	1000		√		剧场二楼道具室	桂铁楠	
40	8. 云豆覆皎月(40. 41. 42. 2. 5 寸)		2014319003	件	2	2014.11.17	1500		√		剧场二楼道具室	桂铁楠	
41	9. 厚底 39 码前后加绒云头 3. 5 寸		2014320001	顶	2	2014.11.17	500		√		剧场二楼道具室	桂铁楠	
42	10. 翅子小生巾		2014321001	头	1	2014.11.17	700		√		剧场二楼道具室	桂铁楠	
43	12. 状元纱一顶黑		2014323001	件	2	2014.11.17	500		√		剧场二楼道具室	桂铁楠	
44	14. 黑相纱		2014325002	顶	1	2014.11.17	1000		√		剧场二楼道具室	桂铁楠	
45	15. 孩儿 2. 1 左右线		2014326001	对	1	2014.11.17	450		√		剧场二楼道具室	桂铁楠	
46	17. 酒精胶		0	件	1	2014.11.17	400		√		剧场二楼道具室	桂铁楠	
47	20. 日月掌扇		2014330001	1 件	1	2014.11.17	1000		√		剧场二楼道具室	桂铁楠	
48	21. 化妆笔		0	1 套	1	2014.11.17	75		√		剧场二楼道具室	桂铁楠	
49	23. 香色押尾巾		2014332001	1 件	1	2014.11.17	805		√		剧场二楼道具室	桂铁楠	
50	24. 小生宝蓝押尾巾帽口银线绣活		2014333001	1 套	1	2014.11.17	620		√		剧场二楼道具室	桂铁楠	

部门负责人签字:

使用保管人:

财产清查明细表

部门:教务处

序号	财产名称	规格型号	资产编号	单位	数量	购建日期	账面原值(元)	可搬	可用	报废	存放地点	管理人	备注
51	20. 小生宝蓝押尾巾帽口银线绣活		2014339001	件	3	2014.11.17	800		√		剧场二楼道具室	桂铁楠	

53	22. 回鞭, 出手方棒各一	2014341002	件	20	2014. 11. 17	1300	✓	✓	剧场二楼道具室	桂铁楠
54	33. 林冲盔	2014342001	对	15	2014. 11. 17	950	✓	✓	剧场二楼道具室	桂铁楠
55	34. 盔, 白毡帽带缨子	2014343004	套	1	2014. 11. 17	520	✓	✓	剧场二楼道具室	桂铁楠
56	35. 大枪 1、2、3 型	2014344003	套	1	2014. 11. 17	1200	✓	✓	剧场二楼道具室	桂铁楠
57	36. 白玉嘴	2014345001	1 件	1	2014. 11. 17	220	✓	✓	剧场二楼道具室	桂铁楠
58	37. 男单刀	2014346020	件	20	2014. 11. 17	1600	✓	✓	剧场二楼道具室	桂铁楠
59	38. 出手双枪	2014347015	对	15	2014. 11. 17	3600	✓	✓	剧场二楼道具室	桂铁楠
60	40. 龙头圆盖, 4 万盘, 带托座	2014349001	套	1	2014. 11. 17	500	✓	✓	剧场二楼道具室	桂铁楠
61	41. 男面牌, 小生粉, 老生黄珠子红	2014350003	3 个	3	2014. 11. 17	510	✓	✓	剧场二楼道具室	桂铁楠
62	42. 武则天平冠	2014351001	1 顶	1	2014. 11. 17	1800	✓	✓	剧场二楼道具室	桂铁楠
63	44. 短狐尾	2014353004	4 条	4	2014. 11. 17	1600	✓	✓	剧场二楼道具室	桂铁楠
64	45. 绒球带点白, 黄, 黑, 红, 粉, 绿	2014354006	6 个	6	2014. 11. 17	480	✓	✓	剧场二楼道具室	桂铁楠
65	46. 黑色吊打	2014355001	件	1	2014. 11. 17	200	✓	✓	剧场二楼道具室	桂铁楠
66	47. 白四喜	2014356001	件	1	2014. 11. 17	150	✓	✓	剧场二楼道具室	桂铁楠
67	48. 扎髯	2014357001	件	1	2014. 11. 17	950	✓	✓	剧场二楼道具室	桂铁楠
68	50. 女双剑黄色, 粉, 蓝新粉	2014359003	件	3	2014. 11. 17	1050	✓	✓	剧场二楼道具室	桂铁楠
69	51. 男单剑, 铁鞭, 全金龙	2014360004	件	4	2014. 11. 17	1540	✓	✓	剧场二楼道具室	桂铁楠
70	52. 女单剑白\粉\蓝\红\新粉	2014361004	件	4	2014. 11. 17	1560	✓	✓	剧场二楼道具室	桂铁楠
71	53. 男单枪白, 蓝	2014362020	件	20	2014. 11. 17	2900	✓	✓	剧场二楼道具室	桂铁楠
72	54. 月华旗	2014363008	件	8	2014. 11. 17	6000	✓	✓	剧场二楼道具室	桂铁楠
73	55. 黑扎 2.2 尺	2014364001	挂	1	2014. 11. 17	320	✓	✓	剧场二楼道具室	桂铁楠
74	56. 男双枪	2014365002	对	2	2014. 11. 17	500	✓	✓	剧场二楼道具室	桂铁楠
75	57. 红扎 2.2 尺	2014366001	挂	1	2014. 11. 17	400	✓	✓	剧场二楼道具室	桂铁楠

部门负责人签字:

使用保管人:

财产清查明细表

部门: 教务处

序号	财产名称	规格型号	资产编号	单位	数量	购建日期	账面原值(元)	可搬	可用	报废	存放地点	管理人	备注
76	58. 鹤鹿头盔各 1		2014367002	件	2	2014. 11. 17	1600	✓	✓		剧场二楼道具室	桂铁楠	
77	59. 羽毛扇子		2014369010	件	10	2014. 11. 17	300	✓	✓		剧场二楼道具室	桂铁楠	
78	1. 烟子扇(纯蚕丝)	7 节 3 层檀圈	2014286008	副	8	2014. 11. 04	1920	✓	✓		剧场二楼道具室	桂铁楠	
79	2. 蚕丝料		2014287	斤	2	2014. 11. 04	740	✓	✓		剧场二楼道具室	桂铁楠	
80	4. 福字履(北京制作)	8 分底	2014289003	双	3	2014. 11. 04	900	✓	✓		剧场二楼道具室	桂铁楠	
81	7. 剑穗	真丝回头	2014292040	副	40	2014. 11. 04	1400	✓	✓		剧场二楼道具室	桂铁楠	
82	8. 飞虎旗	真丝电力纺	2014293004	面	4	2014. 11. 04	3000	✓	✓		剧场二楼道具室	桂铁楠	
83	9. 孩子		2014294001	副	1	2014. 11. 04	650	✓	✓		剧场二楼道具室	桂铁楠	

湖南艺术职业学院新校区多功能实习实训演艺厅处理及设备采购项目
舞台灯光、音响、机械、督导、LED显示屏系统设备移交清单

序号	设备(货物)名称	品牌	型号和规格	数量	单位	备注
一	灯光控制系统					
1.1	电脑灯光主控制台	YEL	H2S	1	台	
1.2	服务器	Lenovo	IdeaCentre C560	1	台	
1.3	打印机	HP	HP Color LaserJet Pro	1	台	
二	灯光网络传输系统					
2.1	控制室网络中继柜	MHG	NSC-CR-A	1	套	
2.2	调光器室网络中继柜	MHG	NSC-DR-A	1	套	
2.3	灯棚顶网络中继柜	MHG	NSC-GC-A	1	套	
2.4	流动以太网节点	MHG	M-2 PORT NODE	2	台	
三	灯光配电及电源管理					
3.1	灯光系统主进线柜	科立电力	国标定制	1	台	
3.2	灯光系统次级配电柜	科立电力	国标定制	1	台	
3.3	网络直通调光两用立柜	TINHAO	CD90/H	2	台	
3.4	设备安装底座	国产优质品牌	定制	4	个	
四	舞台基础灯具(含光源、灯钩、保险绳)					
4.1	LED可变焦成像聚光灯	MHG	M-L300CX- 5600W-1530	20	台	
4.2	LED可变焦螺纹聚光灯	MHG	M-L300J-5600WK	4	台	
4.3	LED 静音型投光灯	MHG	M-L162T1-RGBW	110	台	
4.4	LED天幕灯	MHG	M-L324PR-RGBW	8	台	
4.5	LED地排灯	MHG	M-L324PR-RGBW	8	台	
4.6	LED冷光会议灯	MHG	M-L324PR-WW	10	台	
4.7	追光灯	MHG	M-1471	2	台	
五	舞台效果灯具					
5.1	带效果轮成像切割电脑灯	TERBLY	V3000P-R	12	台	
5.2	电脑摇头光束图案灯	MHG	MH-280-BS	30	台	
六	舞台特效设备					
6.1	冰块低烟机	DJPOWER	ICEBOX-1500	4	台	
6.2	双雾化雾机	DJPOWER	DJ-660	2	台	
6.3	薄雾型烟油	DJPOWER	PRO-H1	12	桶	

湖南艺术职业学院新校区多功能实习实训演艺厅处理及设备采购项目
舞台灯光、音响、机械、督导、LED显示屏系统设备移交清单

序号	设备(货物)名称	品牌	型号和规格	数量	单位	备注
6.4	雪花机	DJPOWER	SM-1000	2	台	
6.5	雪花水	DJPOWER	SL-4A	4	桶	
七、扬声器与功放设备						
7.1	中央声道扬声器	EAW	VFR1591	2	只	
7.2	左右声道扬声器	EAW	VFR1591	2	只	
7.3	台唇扬声器	EAW	VFR891	5	只	
7.4	超低音扬声器	EAW	VFS2501	2	只	
7.5	后场补声扬声器	EAW	VFR1291	3	只	
7.6	固定返听扬声器	EAW	VFM1291	2	只	
7.7	流动返听扬声器	EAW	VFM1291	4	只	
7.8	主扩声扬声器功放	Powersoft	M30D	2	台	
7.9	台唇扬声器功放	Powersoft	M30D	2	台	
7.10	超低音扬声器功放	Powersoft	K3	1	台	
7.11	后场补声扬声器功放	Powersoft	M20D	2	台	
7.12	固定返听扬声器功放	Powersoft	M20D	1	台	
7.13	流动返听扬声器功放	Powersoft	M20D	2	台	
八、信号处理设备						
8.1	数字调音台	ALLEN&HEATH	GLD80 chrome	1	台	
8.2	舞台接口箱	ALLEN&HEATH	AR2412	1	台	
8.3	48路跳线盘	CANARE	48-12A	2	台	
8.4	网络数字音频处理器主机	Symetrix	Jupiter8	1	台	
8.5	有源返听扬声器	Running Man	MR6sk3	2	只	
8.6	监听耳机	SENNHEISER	HD201	1	个	
九、音源与话筒设备						
9.1	电脑音频接口	Roland	UA55	1	台	
9.2	固态录播机	TASCAM	SS-R200	1	台	
9.3	控制器(与固态录播机配套)	TASCAM	RC-20	1	个	
9.4	专业CD机	TASCAM	CD-500B	1	台	
9.5	3D蓝光DVD播放机	PIONEER	BDP-160	1	台	

湖南艺术职业学院新校区多功能实习实训演艺厅处理及设备采购项目
舞台灯光、音响、机械、督导、LED显示屏系统设备移交清单

序号	设备(货物)名称	品牌	型号和规格	数量	单位	备注
9.6	无线手持话筒	SHURE	SLX24/BATA58A	4	套	
9.7	无线头戴话筒	SHURE	SLX14/SM35	4	套	
9.8	天线分配系统	SHURE	UAB45	2	台	
9.9	有源天线	SHURE	UAB74NB	2	个	
9.1	鼓乐器话筒套件	SHURE	PGADRUMKIT6	1	套(6支)	
9.11	乐器话筒套件	SHURE	SM57x4/SM58x2	1	套(6支)	
9.12	小振膜电容话筒	SHURE	SM94	5	支	
9.13	大合唱电容话筒	AKG	C3000	4	支	
9.14	悬吊话筒(观众席拾音)	SHURE	MX202B/C	4	支	
9.15	会议话筒(含底座)	SHURE	MX412D/C	5	支	
9.16	DI盒	Klark-Teknik	DN100	4	个	
十、配件及线材部分						
10.1	带电源净化功能的电源时序器	FURMAN	PS-8R E II	1	台	
10.2	电源时序器	SoundStander	1018B	3	台	
十一、台上机械系统						
11.1	电动会标杆	MHC	600Kg	1	套	
11.2	电动前推幕杆	MHC	600Kg	1	套	
11.3	电动对开大幕	MHC	624N	1	套	
11.4	电动对开二幕	MHC	400N	1	套	
11.5	电动灯光吊杆	MHC	1000Kg	5	套	
11.6	电动推幕吊杆	MHC	600Kg	2	套	
11.7	电动边推幕杆	MHC	600Kg	4	套	
11.8	电动景吊杆	MHC	600Kg	9	套	
11.9	电动天幕杆	MHC	600Kg	1	套	
11.1	滑轮组	MHC	配套	25	套	
11.11	机械控制台(柜)	MHC	25CH	1	套	
11.12	侧光吊架	MHC	定制	8	套	
11.13	收线框	MHC	定制	10	套	
十二、舞台幕布系统						

湖南艺术职业学院新校区多功能实习实训演艺厅处理及设备采购项目
舞台灯光、音响、机械、督导、LED显示屏系统设备移交清单

序号	设备(货物)名称	品牌	型号和规格	数量	单位	备注
12.1	阻燃前檐幕	金华冠	15×2×3×1	90	平米	
12.2	前檐幕衬里	金华冠	15×2×1×1	30	平米	
12.3	阻燃大幕	金华冠	8×6×3×2	288	平米	
12.4	大幕衬里	金华冠	8×6×1×2	96	平米	
12.5	阻燃二幕	金华冠	8×6×3×2	288	平米	
12.6	二幕衬里	金华冠	8×6×1×2	96	平米	
12.7	阻燃檐幕	金华冠	15×2×3×2	180	平米	
12.8	檐幕衬里	金华冠	15×2×1×2	60	平米	
12.9	阻燃边幕	金华冠	2.5×6×3×8	360	平米	
12.10	边檐幕衬里	金华冠	2.5×6×1×8	120	平米	
12.11	白天幕	金华冠	15×7×1×1	105	平米	
十三、内通系统						
13.1	4通道主机	TELEX	MS4002	1	台	
13.2	有线通话桌面站	TELEX	SS1002P	4	台	
13.3	有线腰包机	TELEX	BP1002	4	台	
13.4	墙面插座	TELEX	WP-3	14	台	
13.5	鹅颈话筒	TELEX	MCP-90-12	5	台	
13.6	耳机	TELEX	HR-1	8	台	
13.7	无线基站	TELEX	BTR800	1	台	
13.8	无线腰包	TELEX	TR800	4	台	
13.9	通道分配器	TELEX	IC-6SX	1	台	
13.10	对讲机转发站	华为	SU450C	1	台	
13.11	对讲机	宝锋	UV-6 Plus	4	个	
13.12	舞台督导桌	国标	定制	1	个	
十四、后场工作区域催场广播						
14.1	催场吸顶扬声器	CEO-PA	CEH-22T	14	只	
14.2	催场扬声器功放	CEO-PA	CE-1360P	1	台	
14.3	音量电位器	CEO-PA	CE-V30	4	台	
十五、视频监控系統						

湖南艺术职业学院新校区多功能实习实训演艺厅处理及设备采购项目
舞台灯光、音响、机械、督导、LED显示屏系统设备移交清单

序号	设备(货物)名称	品牌	型号和规格	数量	单位	备注
15.1	场内高清摄像机	海康威视	DS-2DE7220IW-A	3	台	
15.2	场内高清摄像机控制软件	海康威视	IVMS-4200	1	套	
15.3	8路硬盘录像机	海康威视	DS-7708N-E4	1	台	
15.4	监控专用硬盘	希捷	4T	1	台	
15.5	录播系统控制电脑	联想	启天M4350-N000	1	台	
15.6	监控枪式摄像机	海康威视	DS-2CD2T20FD- IS	3	台	
15.7	摄像机电源	海康威视	12v 2a	3	个	
15.8	摄像机控制软件	海康威视	SOFT	1	套	
15.9	22寸液晶电视机	创佳	22HME5000	6	台	
15.10	49寸液晶电视机	创维	49M6	2	台	
15.11	16口千兆交换机	TP-LINK	TL-SG1016DT	1	台	
15.12	临频调制解调器	星视	XS-750M	2	台	
15.13	频道混合器	星视	XS-16MX	1	台	
15.14	一进八出分配器	星视	XS-2812	1	台	
15.15	转换器	绿联	DVI转AV	1	台	
十六、八字墙全彩LED屏设备						
16.1	“LED显示屏(托架)”	MHG	T-401	23	平米	
16.2	发送卡	诺瓦科技	MSD300	2	张	
16.3	接收卡	诺瓦科技	MRV210-4	70	张	
16.4	LED控制系统软件	诺瓦科技	NovaStudio	1	套	
16.5	播控主机	国产优质品牌	工程机	1	台	
16.6	视频处理器	唯奥	LVP605S	1	台	
16.7	配电柜	国产优质品牌	20KW	1	台	
16.8	安装结构架	国产优质品牌	定制	2	套	
16.9	装饰边框	国产优质品牌	定制	2	套	
16.10	舞台返看显示器	创维	49M6	2	台	
16.11	返看电视推车	乐歌	P3	2	台	
16.12	高清混合矩阵机箱	V-tech	VDCM16	1	台	
16.13	HDMI输入卡	V-tech	PMAX-IN HDMI4	2	块	

湖南艺术职业学院新校区多功能实习实训演艺厅处理及设备采购项目
舞台灯光、音响、机械、督导、LED显示屏系统设备移交清单

序号	设备(货物)名称	品牌	型号和规格	数量	单位	备注
16.14	DVI输入卡	V-tech	V1B - DVI - 04S	1	块	
16.15	HDMI输出卡	V-tech	V0B - HDMI - 04S	1	块	
16.16	DVI输出卡	V-tech	V0B - DVI - 04S	1	块	
16.17	双绞线HDMI数字视频发送/接收器	V-tech	VTPHDMI100TA/R A	8	套	
十七、双色会标屏设备						
17.1	LED显示屏(托架)	MIG	P4.75双色显示屏	10.94	平米	
17.2	脱机卡	灵信科技	LS-E3	1	张	
17.3	LED控制系统软件	灵信科技	LEDPlayer 3.2	1	套	
17.4	空气开关	正泰电器	PZ30-4	1	个	
接收意见						
移交(施工)单位负责人: <i>李江林</i>			接收(建设)单位负责人:			
2017年11月28日			年 月 日			

舞台音响系统设备清单

序号	设备(货物)名称	品牌	型号/规格	参数	数量	单位
一、扬声器与功放设备						
1	中央声道扬声器	EAW	VFR159I	驱动单元: 1x15"低频单元, 1x1"高频单元, 可旋转号角; 频响范围: 54Hz-20kHz (-10dB); 指向角度: 90H×60V; 灵敏度: 98dB; 最大声压级: 132dB; 功率/阻抗: 600W/8Ω; 尺寸(高×宽×深): 720mm×511mm×464mm; 重量: 27.2kg.	2	只
2	左右声道扬声器	EAW	VFR159I	驱动单元: 1x15"低频单元, 1x1"高频单元, 可旋转号角; 频响范围: 54Hz-20kHz (-10dB); 指向角度: 90H×60V; 灵敏度: 98dB; 最大声压级: 132dB; 功率/阻抗: 600W/8Ω; 尺寸(高×宽×深): 720mm×511mm×464mm; 重量: 27.2kg.	2	只
3	台唇扬声器	EAW	VFR89I	驱动单元: 1x8"低频单元, 1x1"高频单元, 可旋转号角; 频响范围: 70Hz-20kHz; 指向角度: 90H×50V; 灵敏度: 92dB; 最大声压级: 124dB; 功率/阻抗: 325W/8Ω; 可选配变压器抽头功率 70V (128/64/32/16W), 100V (128/64/32W); 尺寸(高×宽×深): 410mm×257mm×249mm;	5	只

4	超低音扬声器	EAW	VFS250i	<p>驱动单元: 2×15"超低频单元;</p> <p>频响范围: 30Hz-160Hz (-10dB);</p> <p>灵敏度: 全空间99dB,半空间105dB;</p> <p>最大声压级: 140dB;</p> <p>功率/阻抗: 900W/4Ω;</p> <p>驱动模式: 单功放驱动;</p> <p>尺寸(高×宽×深):600mm×720mm×885mm;</p> <p>重量: 49.9kg;</p>	2	只
5	后场补声扬声器	EAW	VFR129i	<p>驱动单元: 1x12"低频单元, 1x1"高频可旋转号角;</p> <p>频响范围: 50Hz-20kHz (-10dB);</p> <p>指向角度: 90H×60V;</p> <p>灵敏度: 96dB;</p> <p>最大声压级: 129dB;</p> <p>功率/阻抗: 500W/8Ω;</p> <p>尺寸(高×宽×深): 659mm×412mm×417mm;</p> <p>重量: 24.5kg;</p>	3	只
6	固定返听扬声器	EAW	VFM129i	<p>驱动单元: 1x12"低频单元, 1x1"高频单元, 可旋转号角;</p> <p>频响范围: 65Hz-20kHz (-10dB);</p> <p>指向角度: 90H×60V;</p> <p>灵敏度: 94dB;</p> <p>最大声压级: 127dB;</p> <p>功率: 500W/8Ω;</p> <p>尺寸(高×宽×深):452mm×375mm×542mm;</p> <p>重量: 18.5kg;</p> <p>地面角度: 仰角37°,可做舞台监听音箱;</p>	2	只

7	流动返听扬声器	EAW	VFM129i	<p>驱动单元：1x12"低频单元，1x1"高频单元，可旋转号角； 频响范围：65Hz-20kHz (-10dB)； 指向角度：90H×60V； 灵敏度：94dB； 最大声压级：127dB； 功率：500W/8Ω； 尺寸（高×宽×深）：452mm×375mm×542mm； 重量：18.5kg； 地面角度：仰角37°，可做舞台监听音箱；</p>	4	只
8	主扩声扬声器功放	Powersoft	M30D	<p>先进的开关电源，专业改进型2通道数字功放； 功率：4欧姆2通道 1500W，8欧姆2通道900W，8欧姆桥接 3000W， 70V2通道1200W，100V2通道1500W； 输入阻抗：10 KΩ平衡； 电压转换速率@8Ω：40V/μs 输入滤波器旁通； 输入灵敏度 @ 8Ω：2.13 V / 8.8 dBu； 阻尼系数：>5000 @ 100 Hz； 总谐波失真+噪音：≤0.07% @1/2全功率； 频率响应：10Hz-30KHz (+/-3dB)用于 1W @ 8Ω； 信噪比：> 113 dBA (20-20K Hz A 加权)； SMPTE 互调失真：≤0.07% @1/2全功率； DIM100 互调失真：typ. <0.005% (<0.02% @ >0.1 W)； 串扰：>70 dB @ 1 KHz； 电源要求：AC 115/230V (±15%) 内部可切换，50 Hz - 60 Hz / < 28 ARMS； 外部尺寸：1 标准机架单位，358mm 深 (14,1 in)； 净重：7.3 Kg (16 lbs)。</p>	2	台

9	台曆扬声器功放	Powersoft	M30D	<p>先进的开关电源,专业改进型2通道数字功放; 功率:4欧姆2通道1500W,8欧姆2通道900W,8欧姆桥接3000W, 70V2通道1200W,100V2通道1500W; 输入阻抗:10KΩ平衡; 电压转换速率@8Ω:40V/μs 输入滤波器旁通; 输入灵敏度 @ 8Ω:2.13V / 8.8dBu; 阻尼系数:>5000 @ 100Hz; 总谐波失真+噪音:≤0.07% @1/2全功率; 频率响应:10Hz-30KHz (+/-3dB)用于1W @ 8Ω; 信噪比:>113dB (20-20KHz A加权); SMPTE 互调失真:≤0.07% @1/2全功率; DIM100 互调失真:typ. <0.005% (<0.02% @ >0.1W); 串扰:>70dB @ 1KHz; 电源要求:AC 115/230V (±15%) 内部可切换,50Hz - 60Hz / <28 ARMS; 外部尺寸:1标准机架单位,358mm深(14.1in).</p>	2	台
10	超低音扬声器功放	Powersoft	K3	<p>先进的开关电源,专业改进型2通道数字功放; 功率:2欧姆2通道2800W,4欧姆2通道2600W,8欧姆2通道X1400W, 4欧姆桥接5600W,8欧姆桥接5200W; 输入阻抗:10KΩ平衡; 电压转换速率@8Ω:50V/μs 输入滤波器旁通; 输入灵敏度 @ 8Ω:5.30V@26dB,3.75V@29dB,2.66V@32dB, 1.88V@35dB; 阻尼系数:>5000 @20-200Hz; 总谐波失真+噪音:<0.3% 从1W到全功率; 频率响应:20Hz-20KHz (+/-0.5dB)于1W @ 8Ω; 信噪比:>106dB/A (20-20KHz A加权); SMPTE 互调失真:<0.3% 从1W到全功率; DIM100 互调失真:<0.3% 从1W到全功率; 串扰:>70dB @ 1KHz; 电源要求:AC 100-240V ±10%,50/60Hz; 可内置DSP处理器; 功率可升级; 液晶操作面板,方便设置和保存、调用调节参数; 外部尺寸:1标准机架单位,483mm宽/44.5mm高/380mm深; 净重:8Kg (17.7Lbs);</p>	1	台

11	后场补声扬声器功放	Powersoft	M20D	<p>先进的开关电源, 专业改进型2通道数字功放; 功率: 4欧姆2通道 1200W, 8欧姆2通道600, 8欧姆桥接 2400W, 70V2通道1200W 输入阻抗: 10 KΩ平衡 电压转换速率@8Ω: 40V/μs 输入滤波器旁通 输入灵敏度 @ 8Ω: 1.73 V / 6.98 dBu 阻尼系数: >5000 @ 100 Hz 总谐波失真+噪音: ≤0.05% @1/2全功率 频率响应: 10Hz-30KHz (+/-3dB)用于 1W @ 8Ω 信噪比: > 113 dBA (20-20K Hz A 加权) SMPTE 互调失真: ≤0.05% @1/2全功率 DIM100 互调失真: typ. <0.005% (<0.02% @ >0.1 W) 串扰: >70 dB @ 1 KHz 电源要求: AC 115/230V (±15%) 内部可切换, 50 Hz - 60 Hz / < 28 ARMS 外部尺寸: 1 标准机架单位, 358mm 深 (14.1 in)</p>	2	台
12	固定返听扬声器功放	Powersoft	M20D	<p>先进的开关电源, 专业改进型2通道数字功放; 功率: 4欧姆2通道 1200W, 8欧姆2通道600, 8欧姆桥接 2400W, 70V2通道1200W 输入阻抗: 10 KΩ平衡 电压转换速率@8Ω: 40V/μs 输入滤波器旁通 输入灵敏度 @ 8Ω: 1.73 V / 6.98 dBu 阻尼系数: >5000 @ 100 Hz 总谐波失真+噪音: ≤0.05% @1/2全功率 频率响应: 10Hz-30KHz (+/-3dB)用于 1W @ 8Ω 信噪比: > 113 dBA (20-20K Hz A 加权) SMPTE 互调失真: ≤0.05% @1/2全功率 DIM100 互调失真: typ. <0.005% (<0.02% @ >0.1 W) 串扰: >70 dB @ 1 KHz 电源要求: AC 115/230V (±15%) 内部可切换, 50 Hz - 60 Hz / < 28 ARMS 外部尺寸: 1 标准机架单位, 358mm 深 (14.1 in) 净重: 7.3 Kg (16 Lbs)</p>	1	台

13	流动返听扬声器功放	Powersoft	<p>M20D</p> <p>先进的开关电源, 专业改进型2通道数字功放; 功率: 4欧姆2通道 1200W, 8欧姆2通道600, 8欧姆桥接 2400W, 70V2通道1200W 输入阻抗: 10 KΩ平衡 电压转换速率@8Ω: 40V/μs 输入滤波器旁通 输入灵敏度 @ 8Ω: 1.73 V / 6.98 dBu 阻尼系数: >5000 @ 100 Hz 总谐波失真+噪音: ≤0.05% @1/2全功率 频率响应: 10Hz-30KHz (+/-3dB)用于 1W @ 8Ω 信噪比: > 113 dBA (20-20K Hz A 加权) SMPTE 互调失真: ≤0.05% @1/2全功率 DIM100 互调失真: typ. <0.005% (<0.02% @ >0.1 W) 串扰: >70 dB @ 1 KHz 电源要求: AC 115/230V (±15%) 内部可切换, 50 Hz - 60 Hz / < 28 ARMS 外部尺寸: 1 标准机架单位, 358mm 深 (14,1 in)</p>	2	台
----	-----------	-----------	---	---	---

二、信号处理设备

1	数字调音台	ALLEN&HEATH	GLD80 chrome	<p>GLD-80升级版, 紧凑型数字调音台, 可扩展和进行远程输入和输出; GLD80 chrome拥有光亮的全新外观风格、AMM自动话筒混音、新的嵌入式插件FX所有通道上提供新的压缩器; dSNAKE Cat5数字蛇——网线可长达120米; 8.4英寸彩色触摸屏, 用于图形视图和设置; 可全面自定义的布局上分布着20个推子, 4个层, 80个通道条; 48路输入通道, 30路可分配的总线(辅助, 编组, 矩阵, 主混音, FX效果发送), 20路混音输出; 8个立体声RackFX引擎, 具有带4段参量均衡的专用“短”返回; 所有输入上有全面的处理功能, 包括微调、极性、高通滤波器、断点插入、门限、4段参量均衡、压缩器和延时; 所有输出上有全面的处理功能, 包括断点插入、参量均衡、图示均衡、压缩器与延时; DEEP深度处理嵌入式插件包括图示均衡和压缩器; 最多44个话筒源, 利用AMM自动话筒混音功能; LR, 无(监听), LR+M(总和), LR+M(总线), LCR主混音模式; USB立体声录音与重放; 16个DCA编组/静音编组; 内置对讲器、实时频谱仪(RTA)和信号发生器; 输入/输出模块选项, 用于主扩/监听分离, 多轨录音, 连接至iLive或其他设备; MIDI输入/输出和以太网网络端口; 兼容ME个人混音系统; 高端的话筒/线路前置放大器具有1dB的微调量; 用户可自定义通道名称和显示屏颜色; 工程师的单声道舞台监听和立体声耳内监听推子条; 输入、输出和断点插入的软跳线架; 混音和参数可快速复制、粘贴和重取</p>	1	台
2	舞台接口箱	ALLEN&HEATH	AR2412	<p>24路麦克线路输入, 12路线路输出; 在XLR端口上有16个话筒放大器; 兼容GLD和QU系列调音台; 每一路输入上有红色LED灯显示; DSNAKE协议传输, 通过带锁定Ethercon端口连接; 可连接ME-1个人监听系统; 箱体有橡胶保护, 并且有提手, 适和流动演出的应用; 可选机架安装配件。</p>	1	台

3	48路跳线盘	CANARE	48-12A	48路音频跳线盘, 1U高19"机柜宽可容纳两排共96个BANTAM插孔。	2	台
4	网络数字音频处理器主机	Symetrix	Jupiter8	<p>8路可切换式平衡话筒/线路电平输入; 带高低通滤波器、FIR滤波器、图示均衡器及反馈消除及自动混音; 8路切换式平衡线路电平输出, 4路逻辑输入(可用2组电位器或4组开关)和4路逻辑输出; 所有信号处理, 混音, 路由功能(包括输入增益)均可通过软件控制; 通过下载的应用程序, 可为特定场所和系统的优化提供整套音频处理解决方案; 预先设计的应用程序可极大的缩短安装、调试时间; 采样频率:48 kHz; 频率响应:20Hz-20kHz,+/-0.5dB; 动态范围:>110 dB(A声压级), 输入到输出; 总谐波失真+噪声:<-85 dB(无负重声压级), 1kHz @ +22 dBu, 0dB; 增益交叉通道对讲:<90 dB @ 1kHz, 典型; 延迟:<1.6毫秒, 输入到输出; 最大输入平:+23dBu; 输入阻抗:>18kΩ平衡,>9kΩ非平衡,>2kΩ带幻象电源; 最大输出电平:+24 dBu, 输出阻抗:200Ω平衡, 100Ω非平衡; 幻象电源:+20V直流电,每个输入单元最大为20mA; 电性: 100-240V交流电,50/60Hz,最大功率25瓦,通用输入; 尺寸(W×D×H): 48.02cm×19.05cm×4.37cm; 装运重量: 3.63kg。</p>	1	台
5	有源监听扬声器	Running Man	MR6mk3	<p>驱动单元: 6.5寸低音单元, 1寸丝膜球顶高音单元; 音乐功率: 120瓦, A/B类放大; 低音功放功率80瓦, 高频功放功率50瓦; 频率响应(-3dB): 46Hz-20kHz; 最大声压级111dB; 两个低音提升级别; 对高频的提升/削减;</p>	2	只

11	乐器话筒套件	SHURE	SM57x4/S M58x2	6支表心型动圈话筒, 适合中提琴、大提琴、低音大提琴、铜管、木管等大声压乐器拾音, 含话筒夹, XLR话筒线和便携箱, 每套4支话筒频率响应范围: 40~15kHz, 2支话筒频率响应范围50~15kHz。	1	套 (6支)
12	小振膜电容话筒	SHURE	SM94	是口琴、铜板、铜管乐器、萨克斯风和吉他放大器乐器的理想拾音话筒, 传感器类型: 电容; 拾音模式: 心形; 频率响应自: 40 Hz; 频率响应至: 16 KHz; 灵敏度 (dBV/Pa): -49.0 dBV/Pa; 灵敏度 (mV/Pa): 3.5 mV/Pa。	5	支
13	大合唱电容话筒	AKG	C3000	高性能镀金大振膜电容话筒, 振膜≥1英寸, 心形和超心形可调, 频率响应范围20~20kHz; 可开关的衰减器和低切滤波器使话筒能够承受≥150dB的声压级, 同时没有近讲效应; 在现场演出和录音时, 特别适合人声、电吉他、钢琴、鼓组、铜管乐器拾音和大合唱器大场而拾音, 含	4	支
14	悬挂话筒 (观众席拾音)	SHURE	MX202B/C	悬挂式无指向性电容话筒, 内置前置放大器, 9米线缆, 频率范围: 50Hz-17kHz, 灵敏度: 27.5dB。	4	支
15	会议话筒 (含底座)	SHURE	MX412D/C	频率响应: 50至17000Hz; 输出阻抗: 有效阻抗为 160欧姆 (e1a额定为 150欧姆); 灵敏度 (1000hz, 开路电压): 底座: 铸铁、烤漆, 与会	5	支
16	DI盒	Klark-Teknik	DN100	电子乐器用有源DI盒	4	个

四、配件及线材部分

1	带电源净化功能的电源时序器	FURMAN	PS-8R E II	10A高级电源时序器/调节器: 最大输出电流: 10A; 延迟组: 3组, 可调	1	台
2	电源时序器	SoundStandar	1018B	电力输入: 单相3线 Single filter 3lines; 连接器: 空气开关DZ47/63; 输出线路: 8路时序 Channel quantity; 最大总输出: 63A (AC220V); 时序间隔: 1sec; U口电力输出: 5V/50mA。	3	台
3	机柜 (音源)	国产优质	8U	8U ABS	1	个
4	综合接口箱	MHG	定制	定制	4	个
5	机柜	图腾	42U	42U机柜	2	个
6	音频线	秋叶原	Q149	2x0.37mm 100m/卷	16	卷
7	扬声器线	秋叶原	QF7157D	2*2.57mm带护套 100m/卷	12	卷
8	扬声器线	秋叶原	QF7171	2*4.07mm带护套 100m/卷	4	卷

9	主电源线	金龙	RVV3*6.0	3*6mm电源线 100m/卷护套线	4	卷
10	电源线	金龙	RVV3*2.5	3*2.5mm电源线 100m/卷护套线	6	卷
11	网线	秋叶原	QF7705G	CAT6类线 305m/箱	4	卷
12	接插件	Soundking	定制	插座、插头及各类连接件	1	批
13	桥架	国产优质品牌	定制	桥架、线管及其安装辅件	1	批
14	安装辅件	国产优质品牌	定制	接口盒、定制吊挂件及其它安装辅件	1	批

校内实训室使用记录

松雅实验剧场

2019-2020 学年 秋季学期

序号	使用时间 (日期、节次)	实训课程	实训内容	上课班级	实训人数	设备情况	指导老师 签字	备注
1	2019年5月4日	大型活动策划与管理	(预演) 2020届播音主持毕业展演	18文经	30人	良好	倪楠	
2	2019年10月23日	大型活动策划与管理	"拥抱新时代"最美声音大赛	18文经	30人	良好	倪楠	
3	2019年12月19日	大型活动策划与管理	话剧《这里的黎明静悄悄》	18文经	30人	良好	倪楠	
4	2019年12月21日	大型活动策划与管理	2020届播音主持毕业展演 (公费)	18文经	30人	良好	倪楠	
5	2019年12月22日	大型活动策划与管理	音乐系2020届毕业设计展演	18文经	30人	良好	倪楠	
6	2019年12月23日	大型活动策划与管理	舞蹈系2020届毕业设计 优秀展演《鸿鹄·初行》	18文经	30人	良好	倪楠	

校内实训室使用记录

2020 - 2021 | 学年 春 学期

序号	使用时间 (日期、节次)	实训课程	实训内容	上课班级	实训 人数	设备情况	指导老师 签字	备注
	2020.12.11	大型活动策划与管理	2020 文化旅游季“穿越文旅” 汇报演出 彩排	19文经	54	良好	倪扬	
	2020.12.12	大型活动策划与管理	2020 文化旅游季“穿越文旅” 汇报演出	19文经	54	良好	倪扬	
	2020.12.20	大型活动策划与管理	湖南省职业院校学生竞赛 英语口语大赛 彩排	19文经	54	良好	倪扬	
	2020.12.21	大型活动策划与管理	湖南省职业院校学生竞赛 英语口语大赛	19文经	54	良好	倪扬	
	2021.6.24	大型活动策划与管理	2021 文化旅游季“穿越文旅” 汇报演出 彩排	19文经	54	良好	倪扬	
	2021.6.25	大型活动策划与管理	2021 文化旅游季“穿越文旅” 汇报演出	19文经	54	良好	倪扬	

实验剧场课堂掠影





七、数字多媒体实训室佐证材料

数字多媒体实训室规章制度



数字多媒体实训室设备情况



数字多媒体实训室固定资产清查明细表

部门: 文化旅游系

使用教室: 臻艺楼412

填表人: 王聪

序号	资产名称	数量	台	单价	总值	品牌	型号/规格	购置时间	存放地点	使用/ 保管人	现状 (在 用/闲置)
1	电脑	41	台	3000	123000	Dell		2019年	臻艺413	陈航	在用
2	主机	41	台	2000	82000	Dell		2019年	臻艺413	陈航	在用
3	桌椅	41	套	1500	61500	Dell		2019年	臻艺413	陈航	在用
4	投影	1	套	5000	5000	天影视通		2019年	臻艺413	陈航	在用
5	音响	1	套	4000	4000	百灵达	LACTRO	2019年	臻艺413	陈航	在用
6	电路改造	1	套	24500	24500			2019年	臻艺413	陈航	在用
合计					300000						

臻艺楼413

校内实训室使用记录

2019-2020 学年秋季-学期

序号	使用时间 (日期、节次)	实训课程	实训内容	上课班级	实训 人数	设备情况	指导老师 签字	备注
11	19.11.19. 5.6节	计算机图像处理	第十章 原创产品绘制	18文经	30	良好	钟雨点	
12	19.11.26. 5.6节	计算机图像处理	第十一章 产品海报制作	18文经	30	良好	钟雨点	
13	19.12.3 5.6节	计算机图像处理	课堂测试	18文经	30	良好	钟雨点	
14	19.12.7 5.6节	计算机图像处理	第十三章 节目海报制作	18文经	30	良好	钟雨点	
15	19.12.10. 5.6节	计算机图像处理	第十四章 海报制作练习	18文经	30	良好	钟雨点	
16	19.12.17 5.6节	计算机图像处理	考试	18文经	30	良好	钟雨点	

校内实训室使用记录

臻艺楼 4.3

2019-2020 学年秋季 学期

序号	使用时间 (日期、节次)	实训课程	实训内容	上课班级	实训 人数	设备情况	指导老师 签字	备注
1	19.9.3 5.6节	计算机图像处理	第一章 Photoshop 基础知识	18文经	30	良好	钟雨点	
2	19.9.8 5.6节	计算机图像处理	第二章 认识图层与建立选区	18文经	30	良好	钟雨点	
3	19.9.17 5.6节	计算机图像处理	第三章 色彩调整	18文经	30	良好	钟雨点	
4	19.9.24 5.6节	计算机图像处理	第四章 图像的编辑与修饰	18文经	30	良好	钟雨点	
5	19.10.8 5.6节	计算机图像处理	第五章 文字编辑	18文经	30	良好	钟雨点	
6	19.10.15 5.6节	计算机图像处理	第六章 图像的艺术化处理	18文经	30	良好	钟雨点	
7	19.10.22 5.6节	计算机图像处理	第七章 古镇海报专题设计	18文经	30	良好	钟雨点	
8	19.10.29 5.6节	计算机图像处理	第八章 古镇衍生品专题设计	18文经	30	良好	钟雨点	
9	19.11.05 5.6节	计算机图像处理	第九章 色彩编辑	18文经	30	良好	钟雨点	
10	19.11.12 5.6节	计算机图像处理	第十章 文创产品绘制	18文经	30	良好	钟雨点	

校内实训室使用记录

2020 学年 秋季 学期

序号	使用时间 (日期、节次)	实训课程	实训内容	上课班级	实训人数	设备情况	指导老师 签字	备注
	2020.09.07上午	多媒体艺术	PPT的基本操作.	19文经A	28	正常	杨建蓉	
	2020.09.11 1-4节	多媒体艺术	PPT的基本操作.	19文经B	26	正常	杨建蓉	
	2020.09.08.5-6节	信息技术教学 与课件制作	PPT的基本操作	18公管	25	正常	杨建蓉	
	2020.09.14 1-4节	多媒体艺术	幻灯片文本编辑.	19文经A	28	正常	杨建蓉	
	2020.09.15 5-6节	信息技术教学 与课件制作	幻灯片文本编辑.	18公管	5	正常	杨建蓉	
	2020.09.18 1-4节	多媒体艺术	幻灯片文本编辑.	19文经B	26	正常	杨建蓉	
	2020.09.21.1-4节	多媒体艺术	幻灯片图像编辑.	19文经A	28	正常	杨建蓉	
	2020.09.22 5-6节	信息技术教学 与课件制作	幻灯片图像编辑.	18公管	5	正常	杨建蓉	
	2020.09.25 1-4节	多媒体艺术	幻灯片图像编辑.	19文经B	26	正常	杨建蓉	
	2020.09.28 1-4节	多媒体艺术	PPT设计艺术-PPT制作 核心能力	19文经A	28	正常	杨建蓉	

校内实训室使用记录

2020 学年 秋季 学期

序号	使用时间 (日期、节次)	实训课程	实训内容	上课班级	实训人数	设备情况	指导老师 签字	备注
	2020.09.29.5-6节	信息技术教学 与课件制作	PPT设计艺术-PPT制作 核心能力	18公管	5	正常	杨建蓉	
	2020.10.09.1-4节	多媒体艺术	PPT设计艺术-PPT制作 核心能力	19文经B	26	正常	杨建蓉	
	2020.10.12 1-4节	多媒体艺术	PS图像编辑与艺术色彩画 面制作.	19文经A	28	正常	杨建蓉	
	2020.10.13 5-6节	信息技术教学 与课件制作	PS图像编辑与艺术色彩画 面制作.	18公管	5	正常	杨建蓉	
	2020.10.16 5-4节	多媒体艺术	PS图像编辑与艺术色彩画 面制作.	19文经B	26	正常	杨建蓉	
	2020.10.19 1-4节	多媒体艺术	幻灯片的形状与表格应用	19文经A	28	正常	杨建蓉	
	2020.10.20 5-6节	信息技术教学 与课件制作	幻灯片的形状与表格应用	18公管	5	正常	杨建蓉	
	2020.10.23 1-4节	多媒体艺术	幻灯片的形状与表格应用	19文经B	26	正常	杨建蓉	
	2020.10.26.1-4节	多媒体艺术	高阶实用图片处理技巧	19文经A	28	正常	杨建蓉	
	2020.10.27 5-6节	信息技术教学 与课件制作	高阶实用图片处理技巧	18公管	5	正常	杨建蓉	

校内实训室使用记录

2020 学年秋季 学期

序号	使用时间 (日期、节次)	实训课程	实训内容	上课班级	实训 人数	设备情况	指导老师 签字	备注
	2020.10.30. 1-4节	多媒体技术	高阶应用图片处理技巧	19文经B	26	正常	杨建蓉	
	2020.11.02. 1-4节	多媒体技术	PS素材海报综合训练	19文经A	28	正常	杨建蓉	
	2020.11.03. 5-6节	信息技术教学 与课件制作	素材收集	18公管	5	正常	杨建蓉	
	2020.11.06. 1-4节	多媒体技术	PS素材海报综合训练	19文经B	26	正常	杨建蓉	
	2020.11.09. 1-4节	多媒体技术	海报文字设计	19文经A	28	正常	杨建蓉	
	2020.11.10. 5-6节	信息技术教学 与课件制作	海报文字设计	18公管	5	正常	杨建蓉	
	2020.11.13. 1-4节	多媒体技术	海报文字设计	19文经B	26	正常	杨建蓉	
	2020.11.16. 1-4节	多媒体技术	色彩工具	19文经A	28	正常	杨建蓉	
	2020.11.17. 5-6节	信息技术教学 与课件制作	圣诞节海报	18公管	5	正常	杨建蓉	
	2020.11.20. 1-4节	多媒体技术	色彩工具	19文经B	26	正常	杨建蓉	

校内实训室使用记录

2020 学年秋季 学期

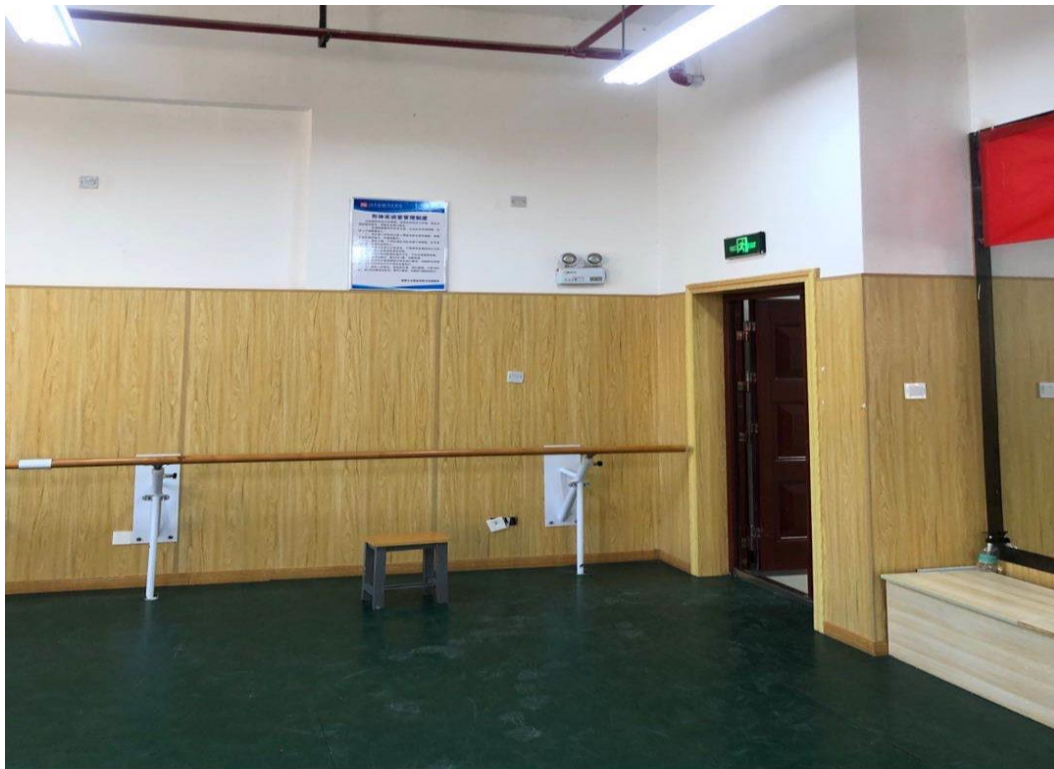
序号	使用时间 (日期、节次)	实训课程	实训内容	上课班级	实训 人数	设备情况	指导老师 签字	备注
	2020.11.23. 1-4节	多媒体技术	圣诞节海报	19文经A	28	正常	杨建蓉	
	2020.11.24. 5-6节	信息技术教学 与课件制作	策划案PPT制作	18公管	5	正常	杨建蓉	
	2020.11.27. 1-4节	多媒体技术	圣诞节海报	19文经B	26	正常	杨建蓉	
	2020.11.30. 1-4节	多媒体技术	高阶图像艺术处理	19文经A	28	正常	杨建蓉	
	2020.12.01. 5-6节	信息技术教学 与课件制作	毕业海报	18公管	5	正常	杨建蓉	
	2020.12.04. 1-4节	多媒体技术	高阶图像艺术处理	19文经B	26	正常	杨建蓉	
	2020.12.07. 1-4节	多媒体技术	复习	19文经A	28	正常	杨建蓉	
	2020.12.08. 5-6节	信息技术教学 与课件制作	毕业PPT	18公管	5	正常	杨建蓉	
	2020.12.11. 1-4节	多媒体技术	复习	19文经B	26	正常	杨建蓉	
	2020.12.14. 1-4节	多媒体技术	复习与统一	19文经A	28	正常	杨建蓉	

数字多媒体实训室课堂掠影



八、形体实训室佐证材料

形体实训室管理制度



形体实训室设备情况



校内实训室使用记录

2020 学年 秋季 学期

序号	使用时间 (日期、节次)	实训课程	实训内容	上课班级	实训 人数	设备情况	指导老师 签字	备注
21	19.12.20 7.8节	形体	舞姿组合教学	19文经	27	良好	陶相帆	
22	19.12.23 3.4节	形体	舞姿组合教学	19文经	28	良好	陶相帆 田亚臻	
23	19.12.27 7.8节	形体	舞姿组合教学	19文经	27	良好	陶相帆	
24	19.12.30 3.4节	形体	舞姿组合教学	19文经	28	良好	田亚臻	
25	20.1.3 7.8节	形体	复习	19文经	27	良好	陶相帆	
26	20.1.6 3.4节	形体	复习	19文经	28	良好	田亚臻	
27	20.1.10 7.8节	形体	复习	19文经	27	良好	陶相帆	
28	20.1.13 3.4节	形体	复习	19文经	28	良好	田亚臻	
29	20.1.17 7.8节	形体	考试	19文经	27	良好	陶相帆	
30	20.1.20 3.4节	形体	考试	19文经	28	良好	田亚臻	



校内实训室使用记录

2019~2020 学年 秋季学期

序号	使用时间 (日期、节次)	实训课程	实训内容	上课班级	实训 人数	设备情况	指导老师 签字	备注
11	19.11.15 7.8节	形体	小跳、中跳教学	19文经	27	良好	陶柏帆	
12	19.11.18 3.4节	形体	小跳、中跳教学	19文经	28	良好	田亚臻	
13	19.11.22 7.8节	形体	勾绷脚组合	19文经	27	良好	陶柏帆	
14	19.11.25 3.4节	形体	勾绷脚组合	19文经	28	良好	田亚臻	
15	19.11.29 7.8节	形体	地上操地组合	19文经	27	良好	陶柏帆	
16	19.12.2 3.4节	形体	地上操地组合	19文经	28	良好	田亚臻	
17	19.12.6 7.8节	形体	地上蹲组合	19文经	27	良好	陶柏帆	
18	19.12.9 3.4节	形体	地上蹲组合	19文经	28	良好	田亚臻	
19	19.12.13 7.8节	形体	所学组合复习	19文经	27	良好	陶柏帆	
20	19.12.16 3.4节	形体	所学组合复习	19文经	28	良好	田亚臻	

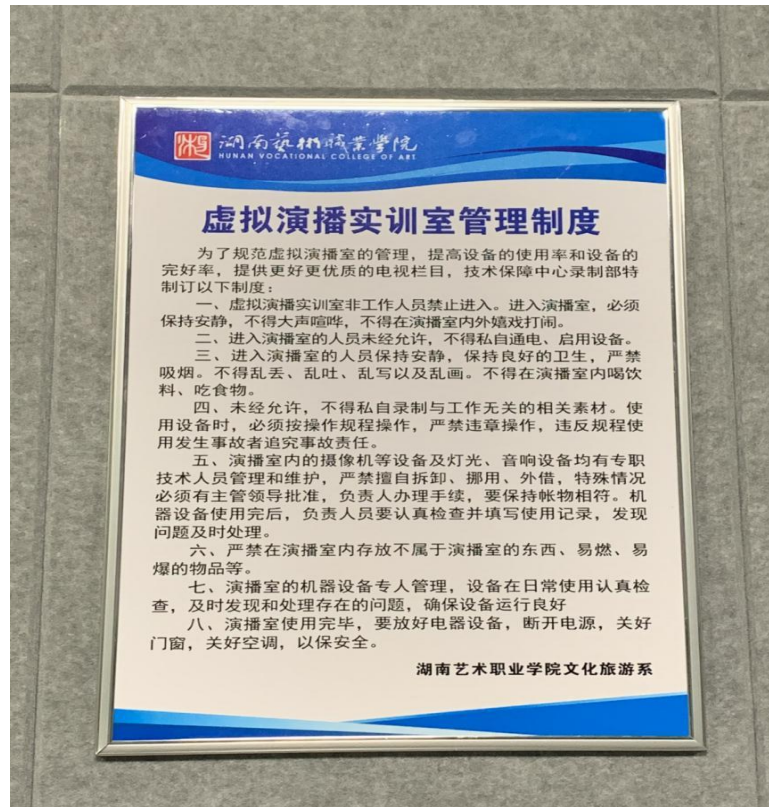


形体实训室课堂掠影



九、虚拟演播实训室佐证材料

虚拟演播实训室管理制度



虚拟演播实训室固定资产清查明细表

部门:	文化旅游系	使用教室: 臻艺楼1106				填表人: 王聪					
序号	资产名称	数量	台	单价	总值	品牌	型号/规格	购置时间	存放地点	使用/保管人	现状 (在用/闲置)
1	虚拟演播室	1	台	61100	61100	洋铭	TVS-1000A	2020年	臻艺1106	刘橙	在用
2	非编工作站	1	台	45000	45000	洋铭	EDS-5000	2020年	臻艺1106	刘橙	在用
3	投屏平板	1	台	2500	2500	华为	M5	2020年	臻艺1106	刘橙	在用
4	无线投屏器	1	个	200	200	海备思	VFD0535I	2020年	臻艺1106	刘橙	在用
5	显示屏	3	台	1000	3000	AOC	OC I2379	2020年	臻艺1106	刘橙	在用
6	4K摄像机	1	台	11000	11000	松下	UX90MC	2020年	臻艺1106	刘橙	在用
7	存储卡	2	张	300	600	金士顿	D128G 250	2020年	臻艺1106	刘橙	在用
8	读卡器	1	个	50	50	金士顿	USB3.0	2020年	臻艺1106	刘橙	在用
9	铝合金三脚架	1	只	1000	1000	伟峰	WF-718	2020年	臻艺1106	刘橙	在用
10	三脚架滑轮组	1	只	500	500	伟峰	700A	2020年	臻艺1106	刘橙	在用
11	5吋液晶电视	1	台	2500	2500	创维	55M1	2020年	臻艺1106	刘橙	在用
12	电视固定支架	1	台	600	600	NB	CA55	2020年	臻艺1106	刘橙	在用
13	题词器套装	1	套	6980	6980	洋铭	TP650	2020年	臻艺1106	刘橙	在用
14	10路调音台	1	台	2500	2500	百灵达	X1204usb	2020年	臻艺1106	刘橙	在用
15	音频解嵌器	1	只	200	200	绿联	40281	2020年	臻艺1106	刘橙	在用
16	监听耳机	1	副	500	500	百灵达	BH-270	2020年	臻艺1106	刘橙	在用
17	监听音箱	2	只	2000	4000	百灵达	B2030A	2020年	臻艺1106	刘橙	在用
18	无线领夹话筒	1	对	3500	3500	索尼	UWP-D21	2020年	臻艺1106	刘橙	在用
19	通话音响	1	套	3000	3000	新科	K30	2020年	臻艺1106	刘橙	在用
20	LED聚光灯	2	台	3990	7980	南光	CN-100F	2020年	臻艺1106	刘橙	在用
21	LED聚光灯	1	台	5990	5990	南光	CN-200F	2020年	臻艺1106	刘橙	在用

22	LED平板灯	23	台	2850	65550	南光	CN-T672	2020年	臻艺1106	刘橙	在用
23	WIFI控制器	1	只	1680	1680	南光	CN-W2	2020年	臻艺1106	刘橙	在用
24	轨道系统	1	套	2000	2000	南光	3304	2020年	臻艺1106	刘橙	在用
25	大力夹	48	只	100	4800	南光	60	2020年	臻艺1106	刘橙	在用
26	连接电缆	500	米	10	5000	金龙	2.5平方	2020年	臻艺1106	刘橙	在用
27	虚拟棚控制台	1	台	4000	4000	定制	0*100*80c	2020年	臻艺1106	刘橙	在用
28	虚拟棚工作台	1	台	4000	4000	定制	0*80 *80c	2020年	臻艺1106	刘橙	在用
29	化妆台	1	台	1000	1000	定制	0*40*140cr	2020年	臻艺1106	刘橙	在用
30	工作椅	3	把	300	900	定制	定制	2020年	臻艺1106	刘橙	在用
31	阶梯椅	4	把	1000	4000	定制	0*40*140c	2020年	臻艺1106	刘橙	在用
32	空调	1	台	8000	8000	格力	KFR-120LW	2020年	臻艺1106	刘橙	在用
33	空调	1	台	2000	2000	格力	KFR-26GW	2020年	臻艺1106	刘橙	在用

合计: 265630.00元

虚拟演播实训室设备情况





校内实训室使用记录

2021 学年 春 学期

序号	使用时间 (日期、节次)	实训课程	实训内容	上课班级	实训 人数	设备情况	指导老师 签字	备注
1.	3月4日 7:50	摄影摄像基础	器材介绍	19级	53	完好	刘书	
2.	3月11日 7:50	摄影摄像基础	摄影光线使用	19级	53	完好	刘书	
3.	3月18日 7:50	摄影摄像基础	拍摄实训	19级	53	完好	刘书	
4.	3月25日 7:50	摄影摄像基础	灯光实训	19级	53	完好	刘书	
5.	4月1日 7:50	摄影摄像基础	拍摄实训	19级	53	完好	刘书	
6.	4月8日 7:50	摄影摄像基础	拍摄实训	19级	53	完好	刘书	
7.	4.15 7:50	摄影摄像基础	拍摄实训	19级	53	完好	刘书	
8.	4月22日 7:50	摄影摄像基础	静物拍摄	19级	53	完好	刘书	
9.	4.29 7:50	摄影摄像基础	延时拍摄	19级	53	完好	刘书	
10	5月6日 7:50	摄影摄像基础	实景拍摄操作	19级	53	完好	刘书	

虚拟演播实训室课堂掠影



十、文化市场营销管理专业生均教学仪器设备值统计表

一、数字多媒体实训室（臻艺楼 412）				
序 号	资产名称	数 量	单 价	总 值
1	电脑	41 台	3000 元	123000 元
2	主机	41 台	2000 元	82000 元
3	桌、椅	41 套	1500 元	61500 元
4	投影	1 套	5000 元	5000 元
5	音响	1 套	4000 元	4000 元
合计：300000 元				
二、活动策划实训室（臻艺楼 507）				
序 号	资产名称	数 量	单 价	总 值
1	铁文件柜	1 个	800 元	800 元
2	投影	1 个	2000 元	2000 元
3	六边桌	4 个	500 元	2000 元
4	储物柜	2 个	1000 元	2000 元
5	展示柜	1 个	1000 元	1000 元
6	课桌	25 个	300 元	7500 元
7	电风扇	1 个	200 元	200 元
8	椅子	50 个	100 元	5000 元
9	台式电脑	1 个	3500 元	3500 元
10	彩色打印机	1 个	1850 元	1850 元
11	展示墙	1 个	1000 元	1000 元
12	空调	1 个	5000 元	5000 元
合计：26850 元				
三、基础课程实训室（崇艺楼 302）				
序 号	资产名称	数 量	单 价	总 值

1	铁文件柜	2 个	800	1600
2	投影	1 个	4100	4100
3	音响一套	1 个	2000	2000
4	课桌	30 个	300	9000
5	展示柜	1 个	1000	1000
6	电风扇	1 个	212	212
7	椅子	30 个	100	3000
8	台式电脑	1 个	3500	3500
9	空调	1 个	5000	5000

合计：29412 元

四、声乐实训室（臻艺楼 202）

序 号	资产名称	数 量	单 价	总 值
1	枪式电容麦克风	2 个	955 元	1910 元
2	飞扬 F613 音响	1 个	2000 元	2000 元
3	歌利亚 ST-880 无线 话筒两套	1 个	2000 元	2000 元
4	珠江钢琴	1 个	5000 元	5000 元
5	纽曼 pk-900 无线话 筒	2 个	1800 元	3600 元
6	时尚双面凳 D1026	6 个	200 元	1600 元
7	空调	1 个	7000 元	7000 元
8	Dell 电脑	1 个	6950 元	6950 元

合计：30060 元

五、形体实训室（崇艺楼 512）

序 号	资产名称	数 量	单 价	总 值
1	地板胶	1 个	3000 元	3000 元
2	墙面镜	1 个	1000 元	1000 元

3	珠江钢琴	1 个	5000 元	5000 元
4	MBA 音响	1 个	1000 元	1000 元
5	时尚双面凳 D1026	6 个	200 元	1200 元
6	空调	1 个	5000 元	5000 元
7	飞扬 F613 音响	1 个	1000 元	1000 元

合计：17200 元

六、虚拟演播实训室（臻艺楼 1106）

序 号	资产名称	数 量	单 价	总 值
1	虚拟演播室	1 台	61100 元	61100 元
2	非编工作站	1 台	45000 元	45000 元
3	投屏平板	1 台	2500 元	2500 元
4	无线投屏器	1 台	200 元	200 元
5	显示屏	3 台	1000 元	3000 元
6	4K 摄像机	1 台	11000 元	11000 元
7	存储卡	2 张	300 元	600 元
8	读卡器	1 个	50 元	50 元
9	铝合金三脚架	1 台	1000 元	1000 元
10	三脚架滑轮组	1 台	500 元	500 元
11	55 吋液晶电视机	1 台	2500 元	2500 元
12	电视固定支架	1 台	600 元	600 元
13	题词器套装	1 台	6980 元	6980 元
14	10 路调音台	1 台	2500 元	2500 元
15	音频解嵌器	1 台	200 元	200 元
16	监听耳机	1 台	500 元	500 元
17	监听音箱	2 台	2000 元	4000 元
18	无线领夹话筒	1 台	3500 元	3500 元

19	通话音响	1 台	3000 元	3000 元
20	LED 聚光灯	2 台	3990 元	7980 元
21	LED 聚光灯	1 台	5990 元	5990 元
22	LED 平板灯	23 台	2850 元	65550 元
23	WIFI 控制器	1 台	1680 元	1680 元
24	轨道系统	1 台	2000 元	2000 元
25	大力夹	48 台	100 元	4800 元
26	连接电缆	500 台	10 元	5000 元
27	虚拟棚控制台	1 台	4000 元	4000 元
28	虚拟棚工作台	1 台	4000 元	4000 元
29	化妆台	1 台	1000 元	1000 元
30	工作椅	3 台	300 元	900 元
31	阶梯椅	4 台	1000 元	4000 元
32	空调	1 台	8000 元	8000 元
33	空调	1 台	2000 元	2000 元
合计： 265630 元				
七、松雅实验剧场				
实验剧场灯光、音像、服装等设备经费等，合计： 7836256.76 元				

文化市场经营管理专业在校生 113 人，教学仪器设备值为 8505408.76 元，生均教学仪器设备值为 75269 元，能满足文化市场经营管理专业所有校内实训项目。

湖南艺术职业学院文化旅游系

2021 年 10 月 23 日